



Partout où l'**HYGIÈNE** est un enjeu de **SANTÉ PUBLIQUE**

Rapport de synthèse RSE

2024 - mi 2025



PARTOUT OÙ L'HYGIÈNE EST UN ENJEU DE SANTÉ PUBLIQUE

EXEOL-RAPPORT RSE_SYNTHESE-20251202_FR



Le Mot du Président

Sodel s'est engagé dès 2021 dans un ambitieux programme de développement économique, « exeol », adossé à une gouvernance responsable et une politique de **Responsabilité Sociétale et Environnementale** engagée et collaborative.

Je suis sensible aux **défis environnementaux et sociétaux** qui rythment le développement de notre entreprise, je suis particulièrement enthousiaste à l'idée de poursuivre les actions engagées et de promouvoir de nouvelles initiatives en concertation avec l'ensemble de nos collaborateurs.

J'adhère pleinement **aux valeurs de l'entreprise** car elles répondent aux exigences de notre métier, notamment le haut niveau de qualité et la conception vertueuse de nos productions, dans un environnement de travail sûr et propice au bien-être de nos équipes et de nos clients

Nous plaçons notre Responsabilité envers nos Employé(e)s, Clients, Actionnaires et Partenaires au **cœur de notre projet d'entreprise**, en créant les conditions nécessaires à des relations durables et enrichissantes.

Notre **engagement** dans une Politique RSE se traduit par une réponse documentée aux attentes légitimes de nos salariés en matière de santé et sécurité, de bien-être, de respect de l'environnement, d'équités économique envers nos fournisseurs, de sécurité des produits pour nos clients, de transparence de l'information, de loyauté scientifique, d'éthique commerciale.

Je suis confiant dans notre politique RSE qui est et sera un moteur d'innovation scientifique, sociale, organisationnelle et économique, nous permettant **d'atteindre nos objectifs RSE**, de **pérenniser l'activité** de Sodel et de **construire un avenir meilleur**.



Notre Mission

Fondée en 1971, Sodel est spécialisée dans la formulation, la fabrication et la commercialisation de produits d'hygiène et de désinfection dans le cadre de la lutte contre les infections nosocomiales les toxi-infections alimentaires dans les secteurs de la santé, de la restauration et des collectivités.

Sodel est entré dans une nouvelle ère avec la prise de participation majoritaire du Groupe HLD en 2021. Sur son site basé à Lisieux, la société conçoit et fabrique, sous la marque **exeol**, une large gamme de produits qu'elle commercialise en France et à l'International. Notre engagement est de soutenir ce projet de développement dans un contexte réglementaire en totale mutation et de plus en plus exigeant.

Notre mission est de mettre à disposition de nos clients des **produits de désinfection et de détergence pérennes**, dont toute **performance** ou revendication est **démontrée et prouvée** selon une méthode ou un processus normé, et ceci dans **un haut niveau de sécurité pour l'Homme, les Animaux et l'Environnement**.

Nous avons les moyens de poursuivre une aventure remarquable et nous sommes convaincus qu'avec l'énergie de tous les collaborateurs, le renforcement de la recherche et développement et des équipes commerciales, ainsi qu'avec le soutien du groupe HLD, nous ferons très vite de Sodel un acteur européen de référence sur le segment de l'hygiène et de la désinfection en Santé.



Nos Valeurs

Nos valeurs d'entreprise, définies avec la participation de tous, façonnent notre identité et guident nos actions. Le choix d'inscrire nos valeurs dans le nom de la société illustre notre parcours et nos racines :

S : Savoir-faire : Être capable d'accomplir une tâche ou de résoudre un problème grâce à l'expérience et la mise en œuvre de compétences spécifiques.

O : Oser (l'innovation) : Être capable de remettre en question l'existant pour explorer de nouvelles voies.

D : Développement durable : Encourager la croissance et le développement continue.

E : Expertise : Maîtriser nos process en développant nos compétences.

L : Lien : Valoriser les relations humaines et la collaboration.



Notre engagement récompensé !



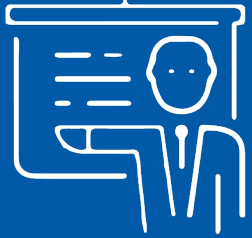
Sodel-exeol est pleinement engagé dans l'amélioration de sa politique de Responsabilité Sociale des Entreprises (RSE) et vient d'obtenir la médaille d'Or EcoVadis 2025.

Cette reconnaissance indépendante place désormais Sodel parmi le top 5% des entreprises évaluées par EcoVadis dans notre secteur d'activité. Et notre score pour l'environnement, nous permet de faire partie du top 2% !



La Charte A.I.S.E. pour le nettoyage durable couvre l'intégralité du cycle de vie du produit, depuis l'approvisionnement en matières premières jusqu'au recyclage des emballages après usage.

L'adhésion de SODEL à la Charte A.I.S.E. contribue et renforce notre Médaille d'Or EcoVadis en fournissant une preuve concrète de nos engagements en faveur de la durabilité de nos produits.



La Gouvernance

La gouvernance de notre politique RSE repose sur une organisation simple, dynamique et réactive.

Un Comité d’Orientation Sociétal et Environnemental ouvert à des personnalités extérieures a pour objectif de sensibiliser le Comité CGP aux préoccupations de nos clients, de l’alerter sur des problématiques futures, de proposer des orientations innovantes, d’évaluer les objectifs, actions et performances de l’entreprise vis-à-vis de ses Engagements Sociétaux et Environnementaux.

Le coordinateur RSE initie, coordonne les actions décidées par le CGP, suit la réalisation des actions dans les axes et temps proposés, il fait le lien entre le CGP et les acteurs des actions engagées internes ou externes (salariés, fournisseurs, clients, ...).

Des référents-Experts qui accompagnent le Coordinateur RSE, sont nommés au titre de leur expertise dans des domaines tels que les Ressources Humaines, les Technologies de l’Information, la Gestion des Energies, la Valorisation Energétique des Déchets, ...



Nos Engagements

Engagement 1: Assurer le Bien-Être et la Sécurité au Travail

Engagement 2: Respecter une Éthique des Affaires

Engagement 3: Améliorer chaque fois que possible notre impact sur l'Homme, les Animaux et l'Environnement par une innovation et des investissements pour pérenniser la durabilité de notre offre

Engagement 4: Soutenir une politique d'achats Responsables pour accompagner nos engagements sociétaux et environnementaux

Engagement 5: Accompagner des initiatives inspirantes en adéquation avec les valeurs de nos collaborateurs

Information: *Les valeurs d'engagement de certains indicateurs ne sont pas précisées (désignées comme ratio XXX) car confidentielles ou stratégiques. Par contre, les évolutions de ces indicateurs sont renseignées car essentielles pour apprécier la tenue des engagements*



Engagement 1

-
Assurer le Bien-Être
et la sécurité au
Travail de nos
collaborateurs

Engagements 1Aa et 1Ab: Assurer une parité et une mixité Hommes/Femmes.

Résultats et Suivi :

- Les données 2024 sont en phase avec les engagements fixés

Indicateur 1Aa Index Egalité Hommes/Femmes

Engagement 2030: 100%

- **Bilan 2023:** 86%
- **Bilan 2024:** 95%

Indicateur 1Ab Mixité Femmes/Hommes

Engagement 2028: Maintient 50/50

- **Bilan 2023:** 51% /49%
- **Bilan 2024 :** 51% /49%



Engagement 1

-
Assurer le Bien-Être
et la sécurité au
Travail de nos
collaborateurs

Engagements 1Ba, 1Bb et 1Bc : Amélioration permanente des Conditions de travail.

Résultats et Suivi :

- Le taux de turn-over est en amélioration.
- Le taux de fréquence des accidents de travail est en augmentation: une campagne de sensibilisation est déployée avec une attention particulière pour les nouveaux arrivants, avec une formation obligatoire sur la sécurité au travail avant la prise de poste, et une campagne d'affichage permanente dans les locaux

Indicateur 1Ba:
% de Turn-over des salariés

Engagement 2027: Ratio 1Ba

- **Bilan 2023:** +6% / R1Ba
- **Bilan 2024:** + 2% / R1Ba

Indicateur 1Bb:
taux de fréquence des
accidents de travail

Engagement 2027: Ratio 1Bb

- **Bilan 2023:** -1% / R1Bb
- **Bilan 2024:** +5% / R1Bb

Indicateur 1Bc:
taux d'absentéisme

Engagement 2027: Ratio 1Bc

- **Bilan 2023:** +0,8% / R1Bc
- **Bilan 2024:** +2,6% / R1Bc



Engagement 1

-
Assurer le Bien-Être
et la sécurité au
Travail de nos
collaborateurs

Engagement 1C: Mise en place d'un programme permanent de formation des salariés sur les thèmes majeurs de la Santé et Sécurité au Travail.

Résultats et Suivi :

- Un programme de formation « Easysafe » est déployé auprès de tous les salariés avec un suivi quantitatif et qualitatif sur les thèmes majeurs de la Santé et Sécurité au travail (Introduction aux premiers secours, manutention manuelle, chutes, travail sur écran, évaluation des risques, sécurité incendie, sécurité et électricité, sécurité du conducteur, ...).

Indicateur 1Ca

% de suivi de la formation EazySafe
(formation HSE en ligne)

Engagement 2026 : 100%

- **Bilan 2023** : 90%
- **Bilan 2024** : 96%

Indicateur 1Cb

Formation des nouveaux arrivants

Engagement 2025 : 100%

- **Bilan 2023** : 100%
- **Bilan 2024** : 100%



Engagement 2

Promouvoir et
Entretenir un
Comportement
Ethique

Engagement 2Aa: Rédaction d'un Code Conduite intégrant notamment l'Ethique des Affaires

Résultats & Suivi:

- Engagement 2025: Proposer un code de conduite
- Bilan 2024: Publication d'une version préliminaire en Interne
- Bilan 2025: Publication d'une nouvelle version du Code Conduite Sodel (09/2025)

Engagement 2Ab et 2Ac: Formation des salariés concernés à l'éthique des Affaires

Résultats et Suivi:

Indicateur 2Ab:

Formation des salariés concernés à l'éthique des Affaires et lois anti-cadeaux

Engagement 2025 : 100% des salariés des services concernés

- Bilan 2024 : 75% des salariés sont formés

Indicateur 2Ac:

Formation des salariés concernés au respect de la Propriété Intellectuelle

Engagement 2025 : 100% des salariés des services concernés

- Bilan 2024 : 75% des salariés sont formés



Engagement 3

Améliorer chaque fois que possible notre impact sur l'Homme, les Animaux et l'Environnement par une innovation et des investissements pour pérenniser la durabilité de notre offre

Engagement 3A :

Assurer une veille réglementaire toxicologique et écotoxicologique portant sur les substances utilisées ou susceptibles d'être intégrées dans de nouvelles formulations pour éliminer toute matière première présentant un risque avéré et de proposer un équivalent plus vertueux.

Résultats & Suivi:

- Elimination des substances ou groupe de substances chimiques dites extrêmement préoccupantes ou SVHC (Substances of Very High Concern), pouvant causer des effets néfastes sur l'Homme et / ou l'Environnement. Ces substances sont considérées extrêmement préoccupantes au sens de REACH si elles ont un de ces statuts: CMR, PBT, vPvB ou Perturbateur Endocrinien ou encore le statut de microplastiques et nanoparticules
- Suppression des substances dont l'intérêt n'est pas clairement démontré.

Indicateur 3A :

% de nouvelles formules sans SVHC (CMR , VPVB, PBT, PE, nanoparticules, microplastiques)

Engagement 2024 : toute nouvelle formule est concernée

- **Bilan 2024 :** 100% des nouvelles formules n'en contiennent pas

Engagement 2028 : aucune formule Sodel n'en contiendra



Engagement 3

-
Améliorer chaque fois que possible notre impact sur l'Homme, les Animaux et l'Environnement par une innovation et des investissements pour pérenniser la durabilité de notre offre

Engagement 3B : Maintenir une recherche intensive de matières premières disposant de valeurs moindres d'émission de GES (Gaz à effet de serre) et de matières premières renouvelables afin d'être apte à proposer systématiquement de nouvelles formules présentant une valeur d'émission de Gaz à effet de Serre moindre.

Résultats & Suivi:

- L'objectif est d'obtenir des fournisseurs de substances chimiques et d'emballages l'analyse du cycle de vie de leurs produits et disposer de valeurs d'émission de gaz à effet de serre. Les axes de recherche actuels portent sur les tensioactifs non ioniques renouvelables d'origine agricole, les séquestrants facilement biodégradables en substitution de l'EDTA.

Indicateur 3B :

% de nouvelles formulations présentant une valeur d'Emissions de Gaz à Effet de Serre inférieures au produit substitué

Engagement 2026 : Disposer des facteurs d'émission des GES (FEGES) documentés pour nos Matières Premières et Emballages couvrant au moins 80% de nos achats

- **Bilan 2024:** 60% (en chiffre d'achat) du Scope 3 est évalué avec des FEGES documentés

Engagement 2030 :

Disposer du facteur d'émission des GES de nos nouvelles formulations
Initier la substitution des formules les plus émettrices des GES



Engagement 3

Améliorer chaque fois que possible notre impact sur l'Homme, les Animaux et l'Environnement par une innovation et des investissements pour pérenniser la durabilité de notre offre

Engagement 3C: Etablir un bilan carbone annuel de l'entreprise.

Résultats & Suivi:

- Gestion de l'Empreinte : **Une baisse de 13,8% de Kg de CO₂/Kg produit en 2024**
- Les impacts directs et indirects de notre activité par rapport aux énergies utilisées pour notre fabrication sont bien que faibles (scopes 1 & 2 = - de 5% des GES), en baisse
- Le scope 3, clairement identifié comme majoritaire pour nos émissions de GES (95%), est et sera l'objet de notre politique de réduction des émissions de GES par Kg de produit fabriqué.

Indicateur 3C:

Suivi des ratios d'émissions de CO₂ par tonne de produit fabriqué pour les Scopes 1,2 et 3

Engagement 2024-2027 : suivre les ratios kg de CO₂/Kg produit pour réduire les émissions autant que possible

- Scopes 1+2:
 - **Bilan 2024/2023 = -30%**
- Scope 3:
 - **Bilan 2024/2023 = -13%**
- Total
 - **Bilan 2024/2023 = -13,8%**

Engagement 2028 : Baisser le ratio d'émission de GES de 24% / Bilan 2023



Engagement 3

Améliorer chaque fois que possible notre impact sur l'Homme, les Animaux et l'Environnement par une innovation et des investissements pour pérenniser la durabilité de notre offre

Engagement 3D : Faire évoluer notre outil de production en augmentant des tailles de lots pour une optimisation raisonnée des cycles de rinçage et de la consommation d'eau.

Atteindre un ratio **optimal privilégiant la consommation de l'eau pour son statut d'ingrédients des produits** : consommation d'eau totale/quantité de produits fabriqués) et gérer ce ratio dans un contexte réglementaire plus exigeant en termes de taux de résidu dans la dernière eau de rinçage (production des désinfectants classés Dispositifs médicaux).

Résultats & Suivi :

- Le ratio consommation d'eau / produit fabriqué est de 1,41 en 2024. L'augmentation, par comparaison avec 2023, est due à la mise en place et aux essais d'une nouvelle boucle d'eau en remplacement de l'existante.

Indicateur 3D:

Indice de Consommation de l'eau (consommation d'eau totale/quantité de produits fabriqués)

Engagement 2023-2028: maintenir un ratio inférieur à 1,7

- Bilan 2023 : 1,348
- Bilan 2024 : 1,41

Engagements 2029 : <1,5 se maintenir au dessous du Ratio optimal 3D



Engagement 3

Améliorer chaque fois que possible notre impact sur l'Homme, les Animaux et l'Environnement par une innovation et des investissements pour pérenniser la durabilité de notre offre

Engagement 3E: Soumission de produits (formules et emballages) pour obtention du label européen Ecolabel répondant au Règlement n° 880/92/CE ou de la certification Ecocert depuis plus de 10 ans.

Résultats & Suivi:

- 22 produits disposent de l'Ecolabel européen
- 7 produits sont certifiés Ecocert



Indicateur 3E:

% de CA des produits écocertifiés / % CA détergents

Engagement 2030: atteindre 35 % du CA des détergents

- **Bilan 2024:**
 - 29 produits écocertifiés représentent 28 % du CA des détergents



Engagement 3

Améliorer chaque fois que possible notre impact sur l'Homme, les Animaux et l'Environnement par une innovation et des investissements pour pérenniser la durabilité de notre offre

Engagement 3F: Réduire l'usage de polymères vierges

Résultats & Suivi :

- Mise à disposition de recharge de 5 litres pour remplir les flacons doseurs de 1 litre (réduction du volume d'emballages, d'étiquettes, de cartons et de bouchons).
- Substitution de l'adhésif carton par un adhésif contenant 85% de matières recyclées : **économie de 1185 Kg de polymère vierge**



Indicateur 3F: réduire le poids de polymères (PEHD et autres polymères) par tonne de produit fabriqué

Engagement 2030 :

- Faisabilité de réduction des grammages des divers conditionnements
- Baisser de 15% le poids des polymères vierges utilisés dans les divers conditionnements par usage de polymères recyclés
- Réduction d'usage des colorants dans les polymères

Bilan 2024:

- Substitution des bandes adhésives par un nouvel adhésif 85% recyclés
- Arrêt de l'utilisation des dispositifs de dosage en caoutchouc



Engagement 3

Améliorer chaque fois que possible notre impact sur l'Homme, les Animaux et l'Environnement par une innovation et des investissements pour pérenniser la durabilité de notre offre

Engagement 3G: Limiter les emballages monodoses non recyclables.

Résultats & Suivi:

- Production des sachets - doses avec des films mono-matériaux recyclables.



Engagement 3G2: Substituer les emballages de lingettes non recyclables par un nouveau complexe recyclable

Résultats et Suivi:

- production de sachets de lingettes (100,...) recyclables

Indicateur 3G1: Limiter les emballages monodoses non recyclables
<p>Engagement 2027: tous les emballages en sachets unidoses nouveaux seront recyclables</p> <ul style="list-style-type: none"> • Bilan 2024: Faisabilité en cours. <p>Engagement 2030 : réduire le nombre d'emballages unidoses d'au moins 20 %</p>

Indicateur 3G2: Limiter les emballages de lingettes non recyclables
<p>Engagement 2026 : mise en production progressive des emballages de lingettes recyclables</p> <ul style="list-style-type: none"> • Bilan 2024 - 2025 : Faisabilité technique pour mise sur le marché en 2026 <p>Engagement 2027: tous les emballages de lingettes seront recyclables.</p>



Engagement 3

Améliorer chaque fois que possible notre impact sur l'Homme, les Animaux et l'Environnement par une innovation et des investissements pour pérenniser la durabilité de notre offre

Engagement 3H: Optimisation continue de la gestion des déchets : valorisation matière, valorisation énergétique et installation de stockage.

Résultats & Suivi:

- Favoriser dans le site de production, chaque fois que possible et dans l'ordre suivant : la Réutilisation, le Recyclage matière, la Récupération d'énergie, l'Incinération et l'Installation de Stockage pour une meilleure gestion des déchets.

Indicateur 3H:

% des déchets par installation de stockage

Engagement 2026 : moins de 3%

- **Bilan 2023:** 6%
- **Bilan 2024 :** 5,9%, (dont récupération et recyclage des glassines)

Engagement 2030: moins de 2 % de déchets en installation de stockage



Engagement 3

Améliorer chaque fois que possible notre impact sur l'Homme, les Animaux et l'Environnement par une innovation et des investissements pour pérenniser la durabilité de notre offre

Engagement 3I: Maintenir une surveillance mensuelle de la quantité de polluants dans nos effluents pour suivre, réagir et mieux piloter l'outil de production.

Résultats & Suivi :

- Réduction de la quantité de polluants rejetés dans les effluents (indicateur : quantité DCO rejetée) par un plan de développement de l'outil industriel sur le site de Lisieux pour optimiser les volumes des lots de production et ainsi réduire quantitativement les cycles de rinçage.
- Automatisation du tri des effluents concentrés dans une cuve spécifique (traités par la filière déchets - économie énergétique).
- Un suivi mensuel de la DCO dans les effluents avant traitement permet de suivre et mieux piloter l'outil de production.

Indicateur 3I:

Réduction de la quantité de polluants rejetés dans les effluents par suivi mensuel de la Demande Chimique en Oxygène (DCO)

Engagement réglementaire: DCO_R

- **Bilans** (kg DCO/tonne fabriqué)
 - 2021 : +10% / DCO_R
 - 2022 : -25% / DCO_R
 - 2023 : -28% / DCO_R
 - 2024 : -18% / DCO_R

Engagement 2030 : Réduire d'au moins **13,3%** / DCO_R



Engagement 3

Améliorer chaque fois que possible notre impact sur l'Homme, les Animaux et l'Environnement par une innovation et des investissements pour pérenniser la durabilité de notre offre

Engagement 3J:

- Déployer des programmes de formation et information des utilisateurs pour faciliter le bon usage de nos produits et minimiser le risque à l'utilisation :
- Rendre les fiches d'utilisation et étiquettes les plus informatives, développer des tutoriels vidéos facilement accessibles pour l'utilisateur.

Résultats & Suivi: Au même titre que la formation de nos employés est essentielle, la formation et l'information des utilisateurs est primordiale pour faciliter le bon usage de nos produits et minimiser le risque à l'utilisation : un produit performant mal utilisé donnera des résultats médiocres. Nous avons développé divers outils pour concrétiser cette démarche:

- Des fiches techniques et fiches d'utilisation avec pictogrammes de bon usage (rinçage après usage ou pas, diluer ou non ...), des protocoles descriptifs et ludiques, des programmes de formation au bon usage des produits
- Un développement de tutoriels vidéos est initié pour optimiser le bon usage des produits.

Indicateur 3J:

Apposer des tutoriels (vidéos, mode d'emploi) par QR Code sur l'usage et la sécurité à l'emploi sur toute étiquette de nouveau produit

Engagement 2025 : Conception des tutoriels et faisabilité technique du positionnement du QR code sur les conditionnements

- **Bilan 2024 :** création et réalisation des tutoriels
- **Bilan 6/2025:** présentation du concept lors du congrès SF2H Marseille juin 2025

Engagement 2027 : 100% des nouveaux produits exeol santé seront concernés





Engagement 3

Améliorer chaque fois que possible notre impact sur l'Homme, les Animaux et l'Environnement par une innovation et des investissements pour pérenniser la durabilité de notre offre

Engagement 3K:

- Valider les performances revendiquées selon des méthodes normalisées.

Résultats & Suivi:

- Nous avons pris l'engagement de transparence vis à vis de la performance antimicrobienne de nos produits en ne revendiquant une activité que selon les méthodes normalisées du programme du CEN/ TC 216. Chaque fois que possible, l'étude est réalisée par un laboratoire accrédité selon la Norme ISO 17025.

Indicateur 3K:

Valider les performances revendiquées selon des méthodes normalisées

Engagement 2025 : 100% des nouveaux produits ont leurs revendications annoncées justifiées par une méthode normalisée du programme CEN/TC 216 ou équivalents extra-européens chaque fois que disponible.

- **Bilan 2024** : 100%

Engagement 2030: maintenir cet engagement de 100%



Engagement 4

Soutenir une politique d'Achats Responsables pour accompagner nos engagements sociétaux et environnementaux

Engagement 4A: Evaluer en continu les fournisseurs des Matières premières et Emballages constituant plus de 80 % des achats.

Résultats & Suivi:

- Un questionnaire, portant sur les points essentiels de notre programme RSE, a été envoyé aux fournisseurs représentant au moins 85% des achats en 2022/2023. L'analyse de ces questionnaires établit une cotation dite « d'engagement RSE des fournisseurs », publiée tous les 2 ans avec des axes de progrès.

Indicateur 4A:

% du Montant des d'Achats réalisé par des fournisseurs adhérents à une politique RSE

Engagement 2027: évaluer nos fournisseurs générant au moins 85% du montant des achats

- **Bilan 2022 :** 60% du montant total des achats sont opérés avec des fournisseurs adhérent à une politique RSE
- **Bilan 2023 :** 62% du montant total des achats sont opérés avec des fournisseurs adhérent à une politique RSE
- Prochain Bilan en 2025

Engagement 2030: évaluer nos fournisseurs générant au moins 90% du montant des achats et atteindre 70% du montant total des achats réalisés par des fournisseurs adhérent à une politique RSE



Engagement 4

-
Soutenir une politique d'Achats Responsables pour accompagner nos engagements sociétaux et environnementaux

Engagement 4B: Evaluation de la fiabilité des fournisseurs: Les respects des délais de livraison, des quantités, de la qualité et des prix négociés sont évalués annuellement. Nous proposons à nos fournisseurs des axes d'amélioration, des actions correctives et/ou un plan d'actions avec communication au Comité stratégique Sodel et au fournisseur doté d'une note inférieure à un seuil.

Résultats & Suivi : Classement des fournisseurs de 4* à 1* avec un Engagement de 95 % de fournisseurs classés 4* et 3*. L'objectif est atteint en 2024.

Statut et Classification du fournisseur,	NB des fournisseurs	
	2024	2023
Accepté au panel / ****	97 (92,4%)	99 (71,7%)
Surveillance et analyse de la notation / ***	8 (7,6%)	23 (16,7%)
Plan d'action et surveillance renforcée / **	0	14 (10,1%)
Déréférencement si possible / *	0	2 (1,4%)

Indicateur 4B % de fournisseurs classés 4* et 3*
Engagements 2026 : 95%
• Bilan 2023 : 88,4%
• Bilan 2024 : 100%



Engagement 5A:

Lancé en 2018, HLD pour la Méditerranée est un fond de dotation, né de la volonté commune des partenaires et des salariés de HLD d'agir pour la sauvegarde de la mer Méditerranée, et qui vise à soutenir des projets associatifs agissant pour la protection de l'écosystème de la mer Méditerranée. Le Groupe HLD est l'actionnaire de Sodel exeol.

Engagements 5

-
Accompagner des initiatives inspirantes en adéquation avec les valeurs de nos collaborateurs

