



# Rapport *de durabilité*



# Sommaire

---

|                                    |    |
|------------------------------------|----|
| Serue Ingénierie.....              | 3  |
| Notre vision de la durabilité..... | 4  |
| Le rapport de durabilité.....      | 5  |
| Nos parties prenantes.....         | 6  |
| Analyse de double matérialité..... | 7  |
| Environnement.....                 | 11 |
| Social.....                        | 18 |
| Gouvernance.....                   | 22 |
| Objectifs et performances.....     | 27 |
| Annexes.....                       | 32 |

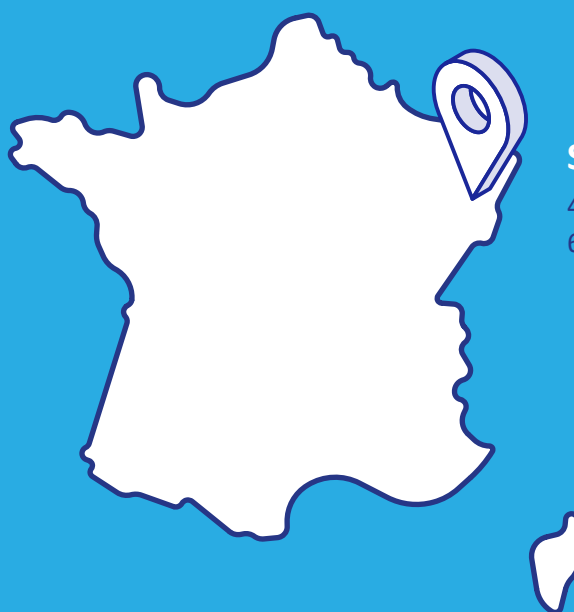




# SERUE Ingénierie

**SERUE Ingénierie**, bureau d'études fondé en 1965, participe à la réalisation de projets variés dans les domaines de la construction, de l'aménagement et des infrastructures. En 2025, l'entreprise célébrera ses 60 ans d'existence, marqués par une capacité constante à évoluer avec son temps.

**Aujourd'hui, SERUE Ingénierie incarne une approche moderne et innovante, en phase avec les enjeux contemporains.**



**SERUE Ingénierie**

4, rue de Vienne  
67300 Schiltigheim



# Notre vision de la durabilité

*Chez SERUE Ingénierie, la durabilité est bien plus qu'un simple engagement, c'est le fil conducteur de notre vision et de nos actions.*

**Nous sommes convaincus que notre réussite se mesure non seulement à travers nos résultats financiers, mais aussi par notre capacité à avoir un impact positif et durable sur le monde qui nous entoure.**

Aujourd'hui, nous franchissons une nouvelle étape en adoptant volontairement les directives de la Corporate Sustainability Reporting Directive (CSRD) traduite par "Directive sur les rapports de développement durable des entreprises". Ce choix souligne notre ambition d'être non seulement un acteur économique performant, mais aussi un leader exemplaire en matière de durabilité.

*Ce rapport de durabilité détaille nos initiatives, nos succès et nos défis, illustrant notre parcours vers un avenir plus vert et équitable.*

**Plongez dans notre vision, découvrez nos projets phares et voyez comment SERUE Ingénierie s'engage chaque jour à faire la différence.**



# Le rapport de durabilité

**La CSRD représente un tournant majeur** vers une plus grande transparence et une responsabilité accrue des entreprises de l'Union européenne en matière de pratiques extra-financières.

En exigeant de ces entreprises qu'elles divulguent de manière détaillée et précise **leurs impacts environnementaux, sociaux et de gouvernance (ESG)**, la CSRD impose un nouveau standard de transparence et de rigueur.



SERUE Ingénierie, en tant que PME comptant moins de 250 salariés et n'étant pas cotée sur un marché boursier européen, n'est pas soumise à l'obligation de se conformer à cette directive.

**Cependant, en voyant la CSRD non pas comme une contrainte mais comme une formidable opportunité d'exprimer notre responsabilité sociétale, nous avons décidé d'adopter volontairement ses principes. Cette démarche s'inscrit naturellement dans la continuité de notre politique de durabilité.**



## Les mots de notre président

*« Afin d'apporter le meilleur conseil à nos clients soumis à la CSRD et dans la poursuite de la démarche initiée avec l'obtention du statut d'entreprise à mission depuis 2023, nous avons décidé d'engager l'entreprise dans la publication volontaire de nos indicateurs extra-financiers. Cela nous permettra d'offrir à nos clients un conseil et un service encore plus adaptés et pertinents. »*

+



Le président  
**Martial DEBOEUF**



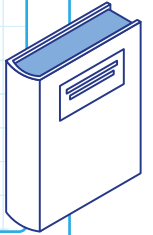
# Méthodologie de rédaction

## EFRAG

L'European Financial Reporting Advisory Group (EFRAG) a développé une norme CSRD pour les entreprises qui comme SERUE Ingénierie, souhaitent adopter **une approche volontaire**. Cette norme propose plusieurs modules de rédaction pour le rapport de durabilité.

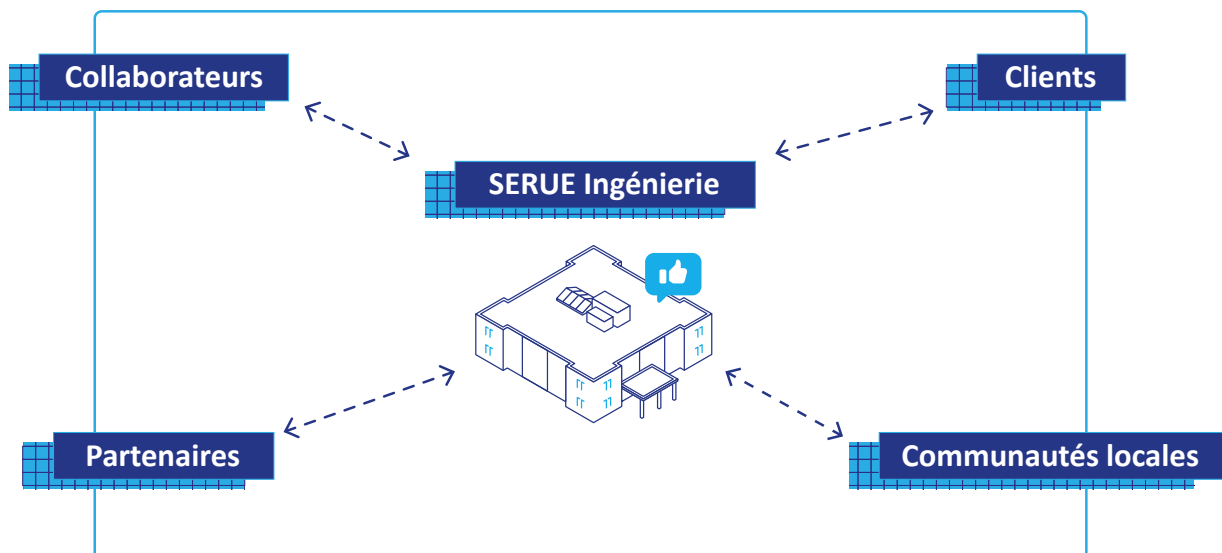
SERUE Ingénierie, pour son rapport, a décidé d'appliquer cette norme en combinant deux modules :

- **Module de base :**  
Indicateurs clairs couvrant les enjeux ESG pour disposer d'un tableau de bord complet.
- **Module PAT (Policies-Actions-Targets) :**  
Description des politiques, actions et objectifs de durabilité avec une analyse de double matérialité.



## Les parties prenantes

Pour donner tout son sens à notre démarche de durabilité, il est crucial de se pencher sur nos parties prenantes. Nous avons pris le soin d'identifier et de comprendre les attentes de chacun : collaborateurs, clients, partenaires, et communautés locales. **Cette réflexion, fondée sur nos expériences concrètes et nos échanges réguliers, nous permet de cerner comment ces parties prenantes influencent nos activités et sont, en retour, impactées par celles-ci.**



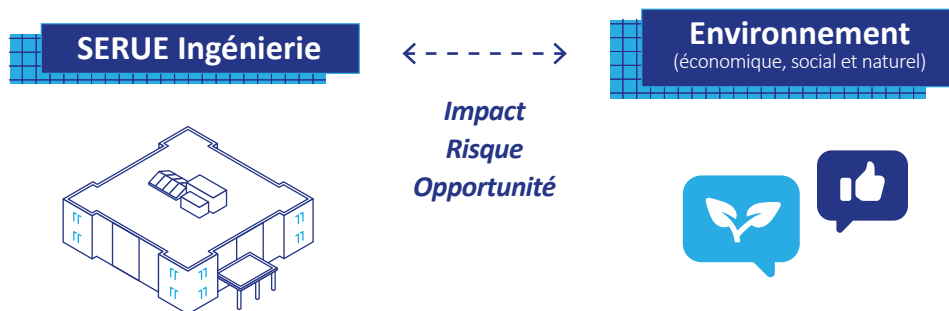
Tout au long de ce rapport, nous avons intégré les perspectives de nos parties prenantes pour garantir que notre approche de durabilité soit à la fois transparente et ciblée.



# Analyse de double matérialité

Pour la réalisation de notre **analyse de double matérialité**, nous avons été accompagnés par l'entreprise **Parangone, spécialisée en RSE**. Cette collaboration nous a permis de mener une **étude approfondie et structurée**, en conformité avec les exigences de la CSRD.

*La double matérialité est un concept clé de la CSRD. Elle permet d'évaluer à la fois les impacts de l'entreprise sur son environnement naturel et humain (matérialité d'impact) et les impacts des facteurs de durabilité sur l'entreprise (matérialité financière). En intégrant ce double regard, SERUE Ingénierie s'assure une trajectoire de durabilité solide.*



## Parangone

L'accompagnement de Parangone a structuré notre démarche en formant **une équipe SERUE dédiée**, composée de collaborateurs spécialisés dans les domaines **environnementaux, sociaux** et de **gouvernance**.

Les ateliers collaboratifs organisés par Parangone ont réuni cette équipe autour de discussions constructives et de réflexions stratégiques. Ces sessions, enrichissantes et dynamiques, ont joué un rôle central dans l'identification des impacts, risques et opportunités (IROs) pertinents pour **SERUE Ingénierie**.

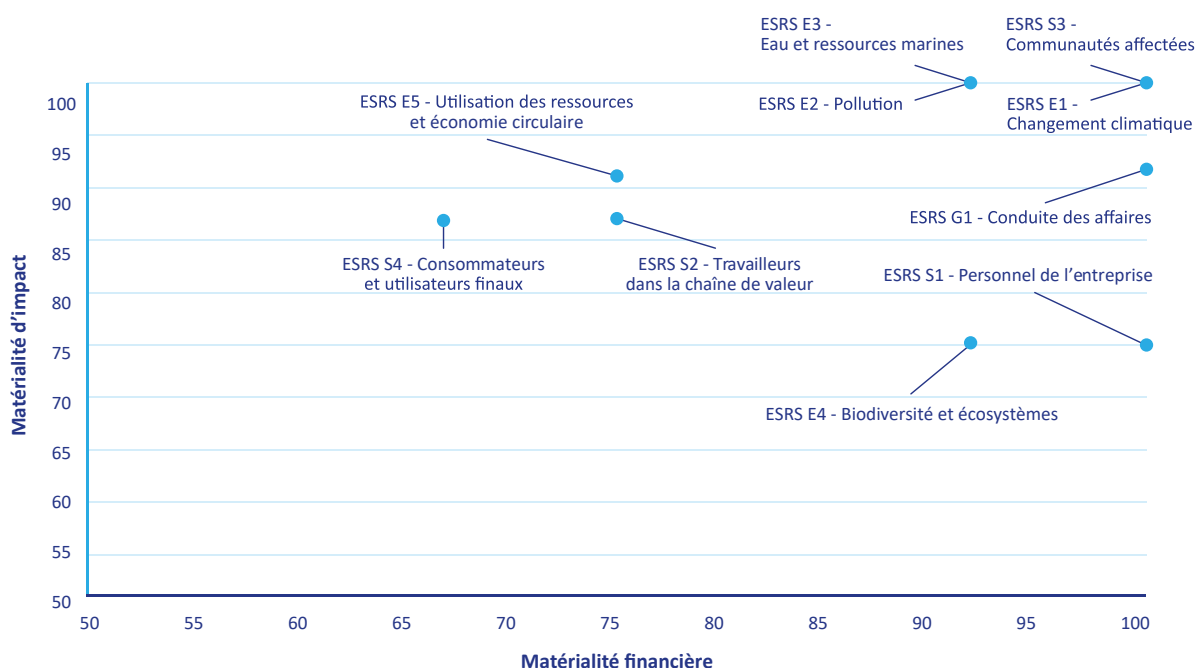
**En parallèle, des enquêtes menées auprès de nos parties prenantes ont permis de recueillir leurs perspectives et attentes, enrichissant notre compréhension des enjeux.**

*Ce processus a conduit à la définition d'une matrice de double matérialité précise et cohérente pour SERUE Ingénierie.*



# Notre double matérialité

- Les points correspondent aux **ESRS (European Sustainability Reporting Standards ou Normes européennes d'information en matière de durabilité)** établis par l'EFRAG pour guider les entreprises dans la CSRD.



**Axe des ordonnées (Matérialité d'Impact) :**  
importance des impacts environnementaux et sociaux de l'entreprise sur ses parties prenantes.  
*Plus un point est à droite sur cet axe, plus l'impact est significatif.*

**Axe des abscisses (Matérialité Financière) :**  
importance des impacts des enjeux de durabilité sur la performance durable de l'entreprise. *Plus un point est en haut sur cet axe, plus l'impact financier est élevé.*

*Ces ESRS sont des thématiques qui ont été minutieusement étudiées avec l'entreprise Parangone pour élaborer la matrice de double matérialité de SERUE Ingénierie.*



# Thématiques clés de notre durabilité

Les ESRS présentés ci-contre sont particulièrement importants dans notre analyse de la double matérialité car ce sont les domaines où **SERUE Ingénierie** pourrait potentiellement avoir un impact négatif sur l'environnement. De même, ces thématiques peuvent représenter des risques pour l'entreprise.

Toutefois, en leur accordant une attention spécifique et en tenant compte des autres ESRS, **SERUE Ingénierie** peut non seulement minimiser ses impacts, mais aussi améliorer ses performances en matière de durabilité et saisir des opportunités de croissance responsable.

**ESRS S3 -**  
Communautés affectées

**ESRS E1 -**  
Changement climatique

**ESRS G1 -**  
Conduite des affaires

**ESRS E2 -**  
Pollution

**ESRS E3 -**  
Eau et ressources marines

L'analyse de la double matérialité révèle que les normes ESRS E1 et S3 se distinguent par une cotation élevée, en combinant impacts, risques et opportunités. Ci-dessous une description détaillée de ces enjeux pour SERUE. Ce travail a été mené pour chaque norme ESRS examinée, avec pour objectif d'identifier précisément les domaines d'action prioritaires pour SERUE Ingénierie à court, moyen, et long terme.

## ESRS S3 - Communautés affectées

### Impact(s) positif(s)

- **SERUE Ingénierie** peut contribuer à **promouvoir les métiers de l'ingénierie auprès des jeunes** et susciter des vocations dans ce domaine.
- **En soutenant des associations locales**, SERUE Ingénierie peut contribuer au développement social et économique du territoire sur lequel elle opère.
- L'entreprise participe également à **soutenir les causes défendues** par les associations.

### Opportunité(s)

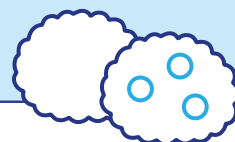
- Le **partenariat avec des écoles** peut faciliter le recrutement de jeunes talents.
- Amélioration de l'image de marque de l'entreprise: un engagement visible auprès des associations locales peut renforcer l'image de marque de **SERUE Ingénierie** en tant qu'**entreprise responsable et citoyenne**.
- **Mobilisation des collaborateurs**: le soutien aux associations locales peut motiver et mobiliser les collaborateurs de SERUE Ingénierie, en leur donnant l'opportunité de s'engager dans des actions concrètes en faveur de leur communauté.

### Risque(s)

- En recrutant toujours auprès des mêmes écoles, l'entreprise risque de **perdre en diversité des profils dans ses équipes**.
- **Risque de critiques**: le choix des associations à soutenir peut faire l'objet de critiques de la part de certains acteurs locaux, notamment si ces associations sont perçues comme controversées ou politisées.
- **Coûts liés aux actions de soutien**: les actions de soutien aux associations locales peuvent engendrer des coûts importants, tels que des subventions, des dons en nature ou la mise à disposition de locaux ou de personnel.

+

+



## ESRS E1 - Changement climatique

### Impact(s) positif(s)

- **SERUE Ingénierie** peut contribuer à l'adaptation au changement climatique **en aidant ses clients à identifier et à gérer les risques liés aux impacts du changement climatique**, tels que les inondations et les canicules.
- Développement de **solutions innovantes** pour aider les communautés à s'adapter aux effets du changement climatique.
- **SERUE Ingénierie** peut contribuer à l'atténuation du changement climatique en concevant des bâtiments et des infrastructures plus **économiques en énergie**, en utilisant des **matériaux durables** et **peu carbonés** et en réalisant des **bilans carbone**s des projets.

### Opportunité(s)

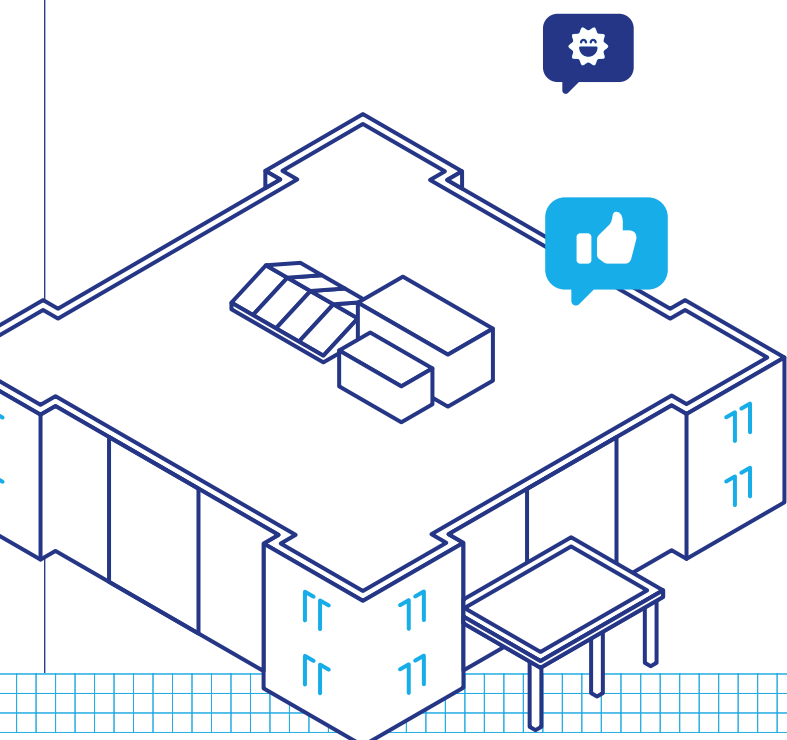
- **Développement de nouveaux produits et services** liés à l'adaptation au changement climatique.
- **Augmentation de la demande** pour des solutions d'adaptation au changement climatique de la part des gouvernements, des entreprises et des communautés.
- **Accès à de nouveaux marchés et à des sources de financement** liées à l'adaptation au changement climatique.
- **Amélioration de l'image de marque et de la réputation de l'entreprise** grâce à son engagement en faveur de l'adaptation au changement climatique.

### Impact(s) négatif(s)

- Les activités de **SERUE Ingénierie** peuvent **générer des émissions de gaz à effet de serre**, ce qui contribue au changement climatique.

### Risque(s)

- **Augmentation du coût des matériaux et des services** due à la raréfaction des ressources et aux perturbations climatiques.
- Perturbations de la chaîne d'approvisionnement dues à des **événements météorologiques extrêmes**.
- **Domages aux projets** causés par des événements météorologiques extrêmes.
- **Augmentation des coûts d'assurance** liés aux risques climatiques.
- Perte de clients due à une **image négative associée au changement climatique**.
- **Augmentation du coût de l'énergie** due à la volatilité des prix et à la raréfaction des ressources fossiles.
- **Réglementations plus strictes** en matière d'efficacité et de sobriété énergétique.



+

+

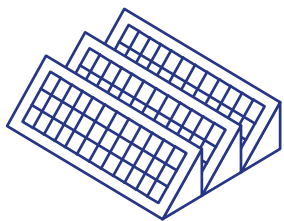


## Les critères ESG

*Les critères ESG (Environnementaux, Sociaux et de Gouvernance) sont une grille de lecture essentielle de la pratique RSE des entreprises.*

**SERUE Ingénierie s'engage à rayonner dans chacune de ces thématiques.**

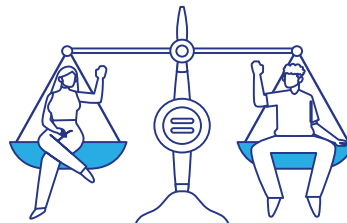
Avec l'intégration de la CSRD, SERUE Ingénierie renforce son implication en plaçant ses pratiques ESG comme des indicateurs clés de performance (KPI) à respecter, voire à dépasser. Cette directive soutient notre démarche pour assurer une trajectoire durable à court, moyen et long terme.



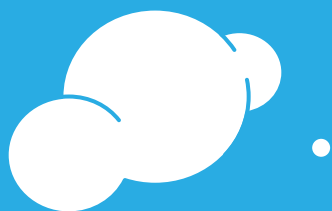
**Environnement**



**Sociaux**



**Gouvernance**



# Les critères ESG

## *Environnement*

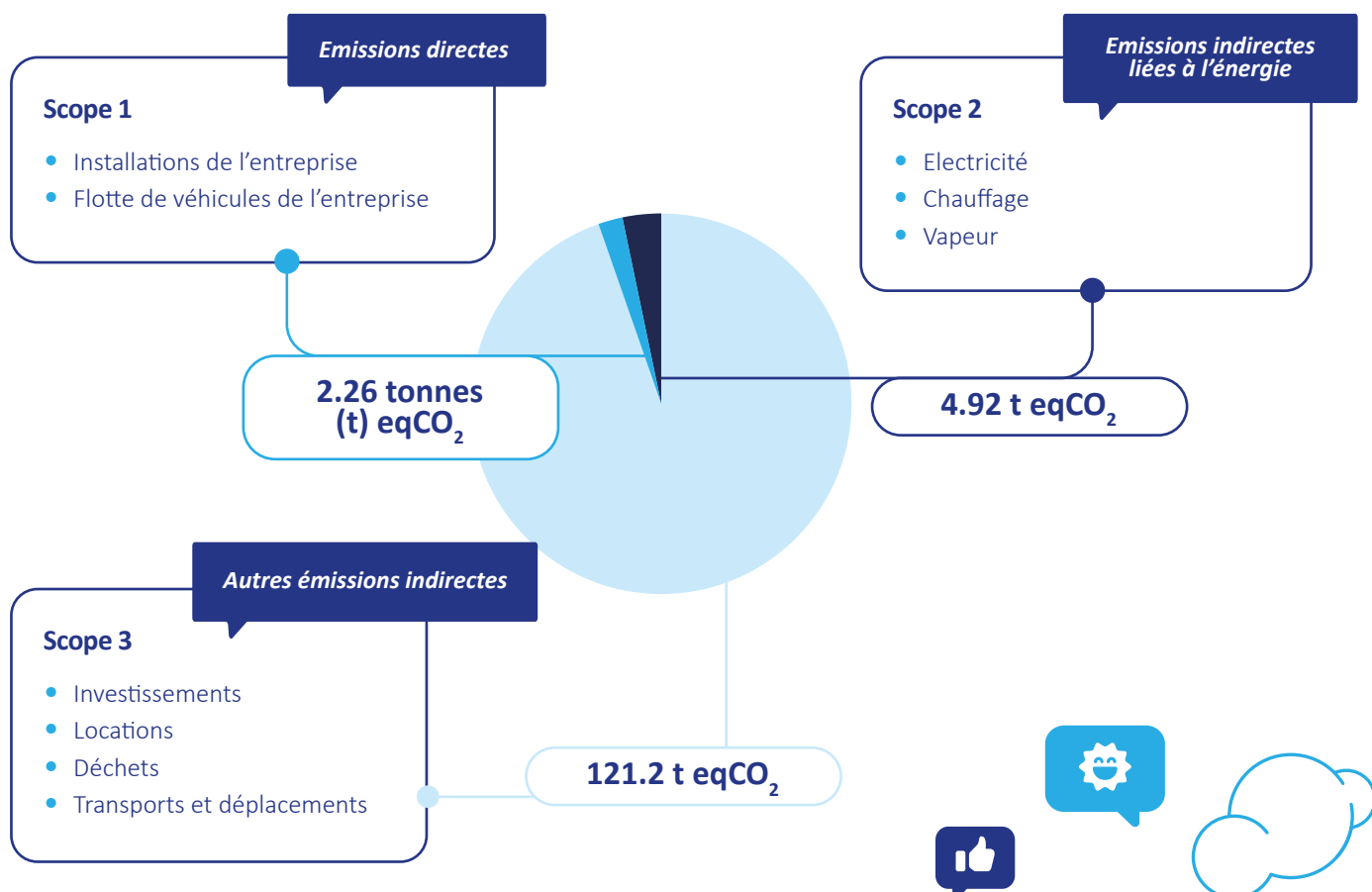


# Bilan carbone

Dans l'objectif de **durabilité environnementale**, la réalisation du bilan carbone des activités de l'entreprise représente une étape fondamentale. Il offre une **vision claire et structurée des impacts sur le changement climatique** de l'entreprise, permettant ainsi de piloter efficacement la performance environnementale. Cette démarche est en parfaite adéquation avec les exigences de la CSRD, qui impose une **transparence** et une **rigueur** accrues en matière de changement climatique (ESRS E1).

*SERUE Ingénierie a fait le choix de réaliser le bilan carbone de ses activités au cours de l'année 2023.*

Le bilan carbone de SERUE Ingénierie comprend le poids de ces 3 scopes, dans le but d'identifier la totalité des émissions de gaz à effet de serre (GES) directes et indirectes de l'entreprise.



**Le bilan carbone de SERUE Ingénierie, au cours de l'année 2023, est de 128.38 t eqCO<sub>2</sub>.**



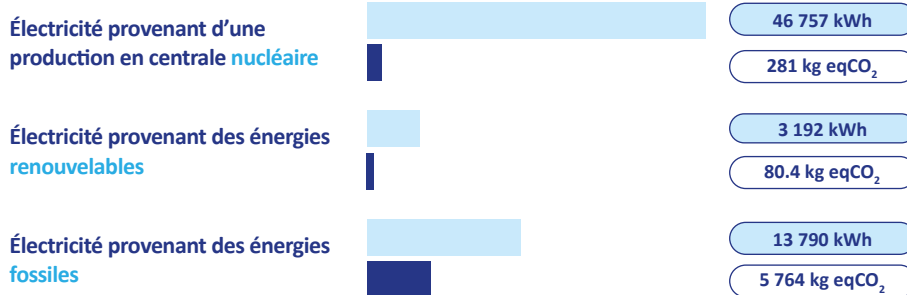
# Répartition du bilan carbone par scope

## Scope 1 : Émissions directes

Le poids carbone de SERUE Ingénierie pour le Scope 1 est de **2.26 t eqCO<sub>2</sub>**. Ce total provient uniquement des émissions fugitives directes liées aux fluides réfrigérants des locaux de l'entreprise.

## Scope 2 : Émissions indirectes liées à l'énergie

Le poids carbone du Scope 2 est de **4.92 t eqCO<sub>2</sub>**. Il correspond à la consommation d'électricité du bâtiment et des équipements de l'entreprise. L'électricité consommée provient d'un mix énergétique.

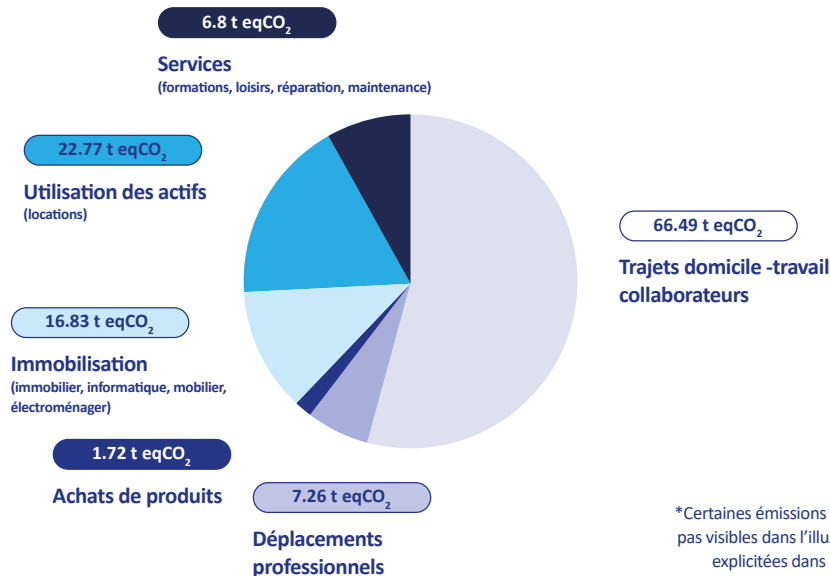


■ kWh consommés 2023 par type d'électricité  
■ Poids carbone de la consommation

\*Si le cumul de ces chiffres correspond à un total de 6.125 t eqCO<sub>2</sub> alors que le Scope 2 est de 4.92 t eqCO<sub>2</sub>, c'est parce qu'une partie de ces émissions est transférée dans le Scope 3 pour des raisons réglementaires

## Scope 3 : Autres émissions indirectes

Le Scope 3 correspond à toutes les autres émissions indirectes qui ne sont pas considérées dans les autres scopes. Le Scope 3 équivaut à **121.2 t eqCO<sub>2</sub>**.



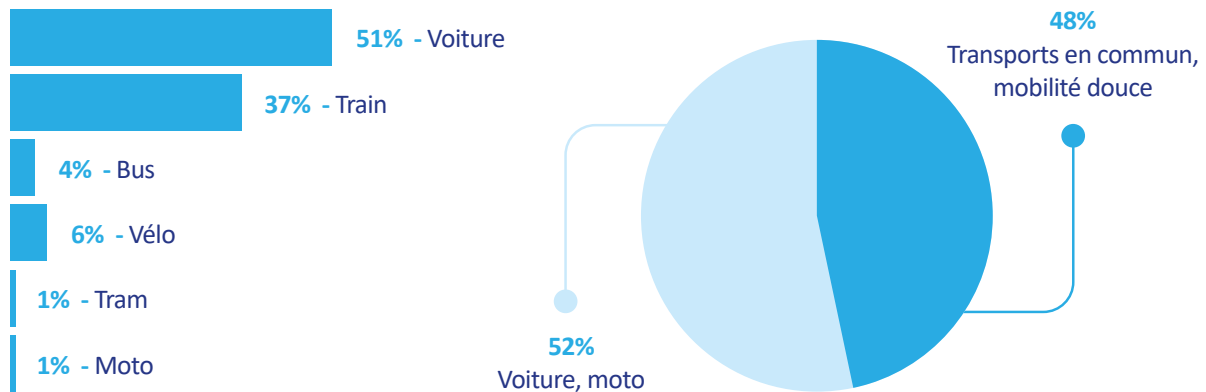
\*Certaines émissions dites « évitement » ne sont pas visibles dans l'illustration ci-contre mais sont explicitées dans la suite du présent rapport.



# Déplacement des collaborateurs

Les déplacements domicile-travail des collaborateurs représentent la moitié de notre bilan carbone. Toutefois, près de la moitié des kilomètres parcourus le sont avec des transports en commun ou des modes doux.

Répartition en % de km parcourus par moyen de transport domicile/travail des collaborateurs



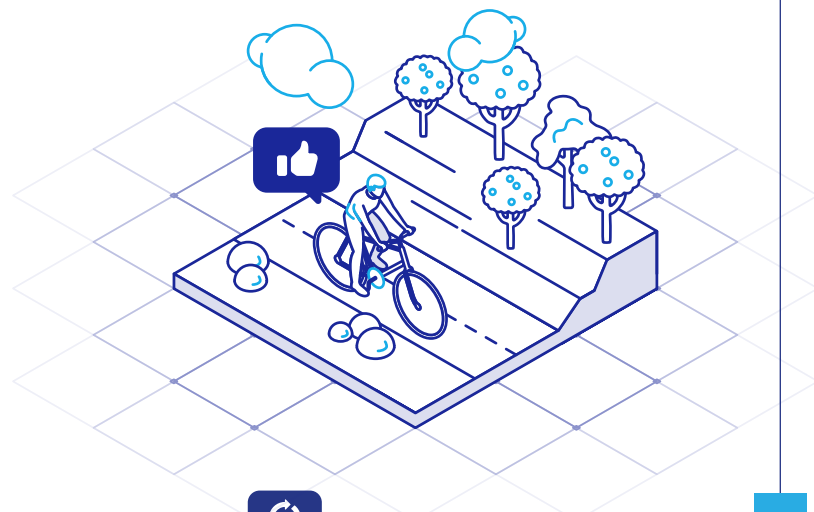
SERUE Ingénierie met à disposition une vingtaine de vélos pour les déplacements domicile-travail et professionnels des collaborateurs.

Nous encourageons également l'utilisation des **transports en commun** et privilégions les **réunions en visioconférence** lorsque cela est possible. De plus, l'autopartage est facilité par la présence de deux voitures du réseau Citiz sur le parking de SERUE Ingénierie.

*Ces initiatives visent à limiter notre impact environnemental et notamment la pollution liée aux déplacements.*

+

+

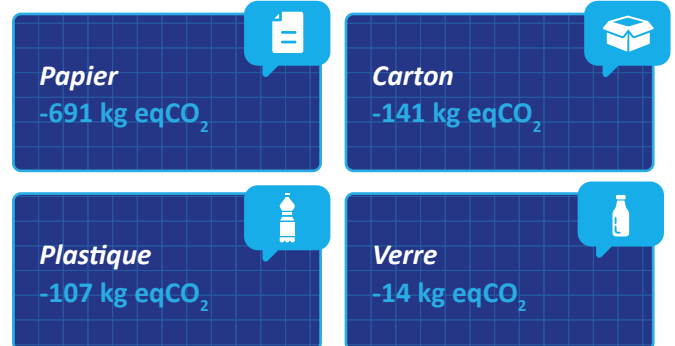




# Economie circulaire et réduction de la pollution

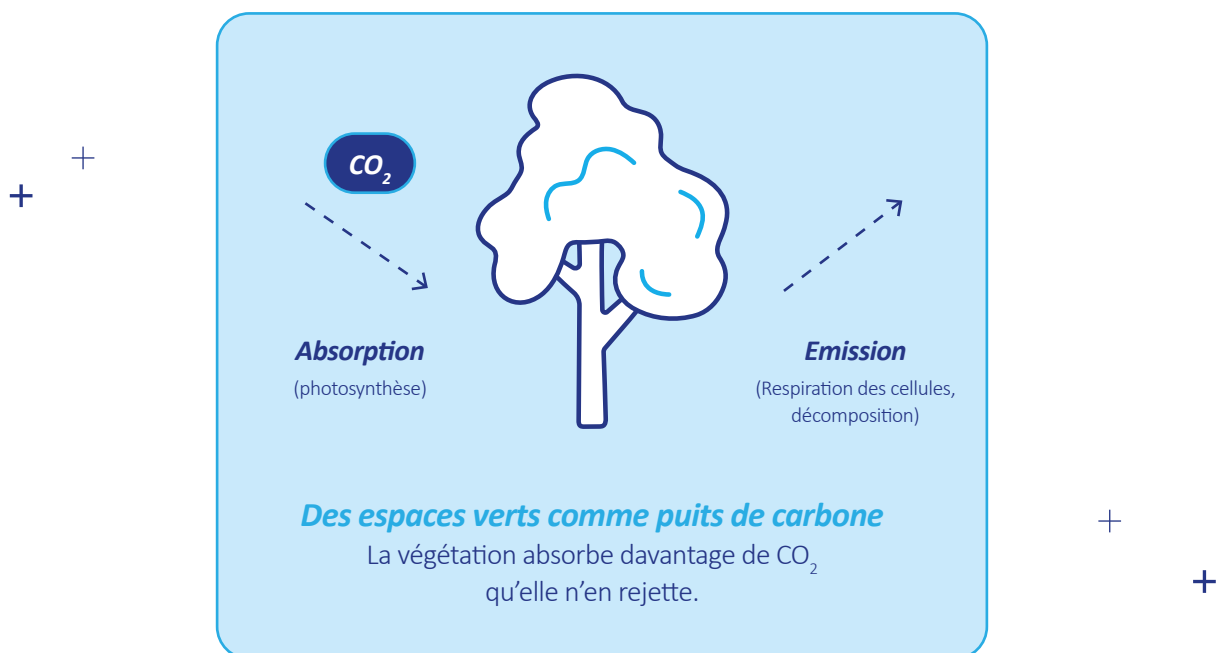
## Un recyclage et une valorisation des déchets

Le Réseau Origami collecte et transfère vers des centres de recyclage et de valorisation les déchets préalablement triés chez SERUE par les collaborateurs. Cette initiative a l'évitement de 907 kg eqCO<sub>2</sub> en 2023.



## Biodiversité

Les espaces verts agissent comme des puits de carbone car ils absorbent plus de CO<sub>2</sub> qu'ils n'en émettent grâce à la photosynthèse. Ce processus naturel permet de stocker le carbone dans les arbres et le sol, générant un facteur d'émission négatif de CO<sub>2</sub>.



La somme des espaces verts sur la parcelle appartenant à SERUE Ingénierie correspond à un bilan carbone de -360kg eqCO<sub>2</sub>.



## Nos KPI liés à l'environnement

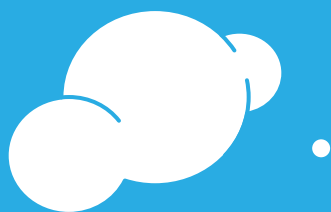
### KPIs atteints en 2024 et reconduits pour 2025

- Réaliser au moins **une formation par service par an liée au développement durable.**
- **Vérification systématique des obligations du code de l'environnement** sur les projets de Maîtrise d'œuvre.
- Au minimum 2 projets par mois où **le client a retenu notre proposition RSE** (utilisation d'un outil SERUE Ingénierie de conception bas carbone / triple comptabilité).

### Nouveaux KPIs à suivre pour 2025

- **Consommation d'énergie** par rapport au nombre d'heures travaillées.
- **Nombre de km parcourus** par rapport au nombre d'heures travaillées.
- **Limiter les chantiers ayant une incidence environnementale** à moins de 2 par mois sur l'année.





# Les critères ESG

## *Social*



# Statistiques sur les collaborateurs de SERUE Ingénierie

**Chez SERUE Ingénierie, la diversité intergénérationnelle est une force.**

Nos collaborateurs de tous âges enrichissent notre entreprise par un **échange constant de savoirs et d'expériences**. Les plus expérimentés partagent leurs connaissances précieuses, tandis que les jeunes talents apportent des **idées novatrices** et une **vision rafraîchissante**.



**49 collaborateurs**  
**14 collaboratrices**



**41,87 heures de formation**  
**par an par collaborateur**  
**en moyenne.**

**34 collaborateurs**



entre 30  
et 50 ans

**16 collaborateurs**



+ de 50 ans

**13 collaborateurs**



- de 30 ans

*En cultivant cet équilibre, nous assurons un avenir durable et dynamique pour SERUE Ingénierie, où expérience et modernité se rencontrent pour relever les défis du 21ème siècle.*



## ○ Bien-être des collaborateurs

Le bien-être des collaborateurs est une priorité chez SERUE Ingénierie. Nous avons mis en place des initiatives concrètes dans le cadre de notre stratégie RSE pour garantir un environnement de travail sain et motivant.

### Équilibre vie privée et vie professionnelle

- Horaires flexibles
- Télétravail

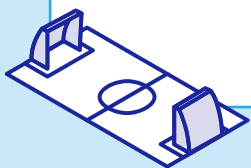
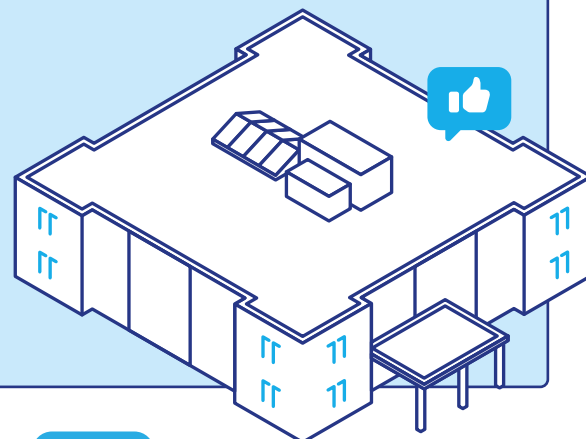
### Activités diverses

- Yoga
- Aéro-karaté
- Football



### Cadre de travail optimal

- Bureaux rénovés
- Confort acoustique
- Environnement ergonomique
- Zone végétalisées
- Salles de détente et de repos



## Formations des talents de demain

Nous collaborons avec des écoles comme le CESI, l'ICAM et l'IUT Robert Schuman en accueillant stagiaires et alternants pour leur offrir une formation pratique. De plus, plusieurs collaborateurs de **SERUE Ingénierie** interviennent auprès de ces écoles dans diverses matières enseignées.

*Coopérer avec ces institutions locales, c'est aussi apporter une pierre à l'édifice de l'essor de notre territoire.*



## Engagement auprès d'associations locales



*SERUE Ingénierie s'engage activement auprès des associations locales, qu'elles soient sportives, éducatives ou culturelles à travers du mécénat ou encore la mise à disposition de plusieurs de ses salles.*

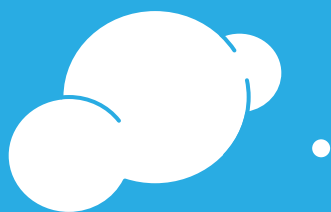
Douze collaborateurs de SERUE ont participé à la course solidaire 2024 à Lingolsheim, contribuant à récolter 58 000 euros pour l'organisation Special Olympics France. Ces fonds soutiennent la promotion du sport pour les personnes atteintes d'un handicap mental.

## Nos KPI liés au social

### KPIs atteints en 2024 et reconduits pour 2025

- Avoir minimum **90% des collaborateurs** qui se sentent satisfaits ou très satisfaits de faire partie de **SERUE Ingénierie**.
- Plus de **15 vélos** de service sont **utilisés**.
- Au moins **3 évènements extra-professionnels** organisés.
- Minimum **5 remontées d'information par service** par mois.





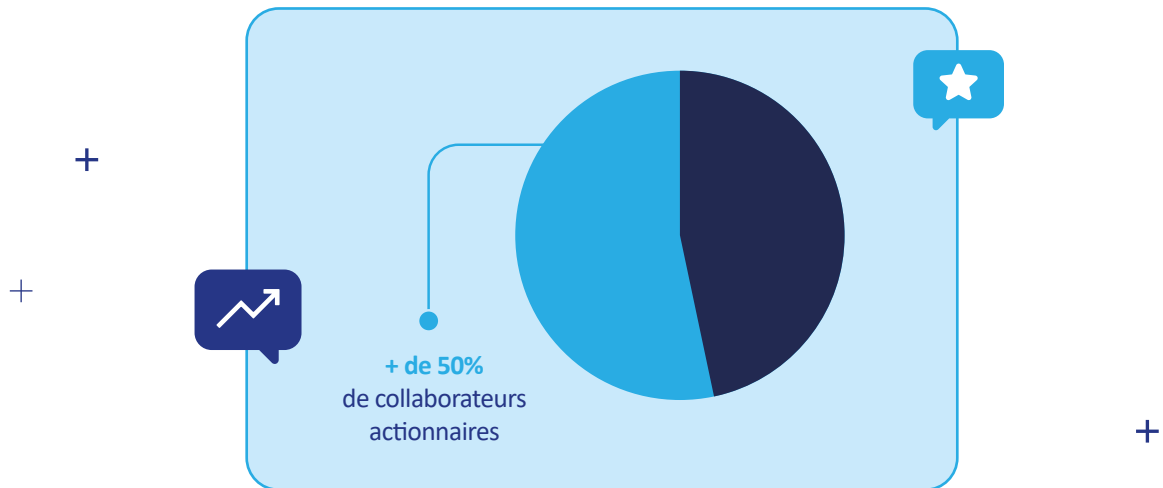
# Les critères ESG

## *Gouvernance*



# Indépendance et actionariat

Chez SERUE Ingénierie, plus de la moitié des collaborateurs sont actionnaires de l'entreprise. Cette politique d'ouverture du capital place les salariés au centre du processus décisionnel, renforçant leur implication et leur engagement dans la durabilité de l'entreprise.



*« L'ouverture du capital aux salariés chez SERUE Ingénierie en 2018 s'inscrit dans une dynamique où la mise en place simultanée d'une démarche d'amélioration continue Lean et d'un management participatif a renforcé l'implication des collaborateurs. Ce modèle de gouvernance, axé sur la participation active, aligne les intérêts des salariés avec ceux de l'entreprise. Cette approche a conduit à une amélioration de la productivité et à un environnement de travail collaboratif et motivant. »*



Directeur général  
Thierry SCHMITT



En intégrant nos collaborateurs dans la gouvernance, nous valorisons chaque voix et chaque idée, créant une dynamique de collaboration et de responsabilité partagée où l'engagement de chacun fait la force de tous.



# Lean Management

SERUE Ingénierie a intégré le Lean Management dans sa gouvernance pour optimiser ses processus et maximiser la valeur pour les clients. Cette méthode, axée sur l'élimination des gaspillages, améliore notre efficacité.

## Lean Chantier

En appliquant également le Lean Chantier sur nos projets, nous assurons une planification rigoureuse, une exécution fluide et une réduction des gaspillages, garantissant ainsi des projets livrés à temps et de haute qualité.

## Lean Management et CSRD

« Nous sommes convaincus que la démarche de Lean Management est non seulement compatible avec notre engagement en matière de durabilité, mais qu'elle en est un prolongement naturel. En appliquant le Lean Management, nous optimisons nos processus en éliminant les gaspillages et en maximisant la valeur ajoutée pour nos clients. Cette approche réduit non seulement les coûts et les délais, mais elle minimise aussi notre empreinte écologique en consommant moins de ressources. »



Lean Manager  
Gilles RENCK



## Un management reconnu

B2B-REVUE | LEAN | OPC

### Le lean chantier de Serue Ingénierie fait ses preuves en Alsace

Pour les intégrales de cet article, abonnez-vous au **Moniteur** - édition Alsace

Le bureau d'études a conçu un outil de pilotage-coordination des chantiers inspiré de la méthode japonaise du lean management bien connu dans l'industrie, en le rendant simple d'utilisation et de compréhension pour les entreprises de travaux.

X Révisé aux abonnés

In Christiane Rothschneid [Bureau de Strasbourg du Moniteur]

28 Jan 2023 | 10:01

3 min de lecture

Actualité à Mon actualité

© Christian Rothschneid

L'entretien de la ligne C du bus à haut niveau de service de Strasbourg (BHS-PHS) procure à l'État l'un de ses premières opérations aux travaux publics.



# Amélioration continue

Pour notre entreprise, l'amélioration continue est bien plus qu'un principe, c'est le moteur de notre gouvernance. Ce processus dynamique est conçu pour faire évoluer nos pratiques et affiner notre performance, en répondant activement aux besoins internes et externes.

## En interne

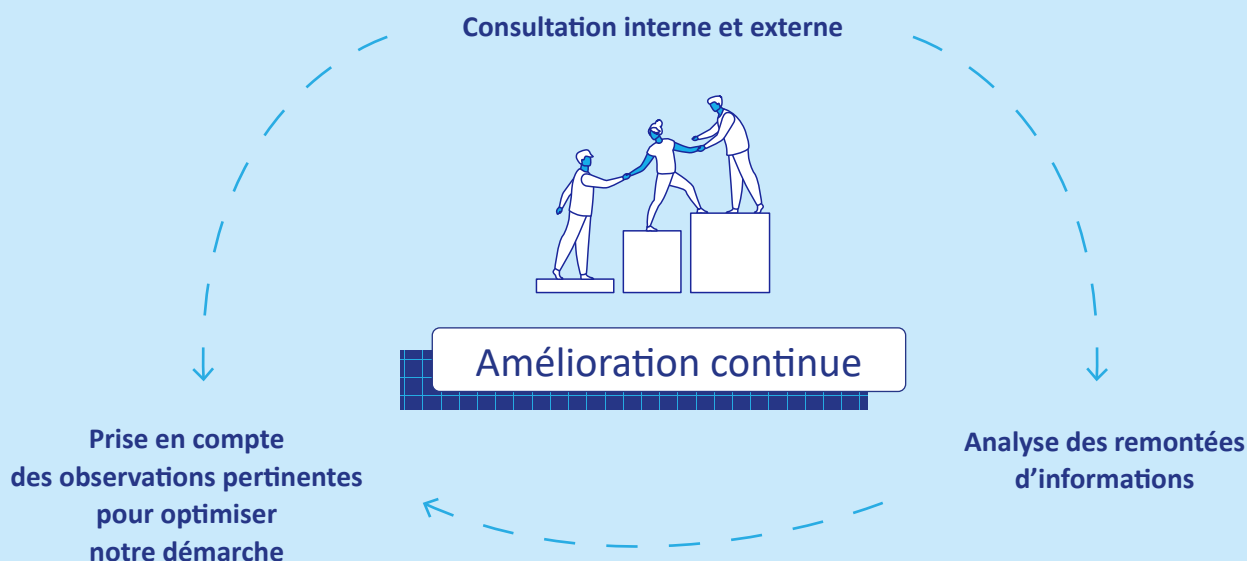
En interne, chaque collaborateur est encouragé à partager ses observations et suggestions, contribuant ainsi à l'évolution constante de nos méthodes et pratiques.

Cette démarche garantit que **chaque voix compte** dans l'optimisation de nos opérations.

## En externe

En externe, nous cultivons des **échanges réguliers avec nos parties prenantes**.

Ces interactions précieuses nous permettent d'intégrer leurs perspectives et recommandations, assurant ainsi que notre performance reste en phase avec les attentes du marché et les exigences de nos projets.



## Nos KPI liés à la gouvernance

### KPIs atteints en 2024 et reconduits pour 2025

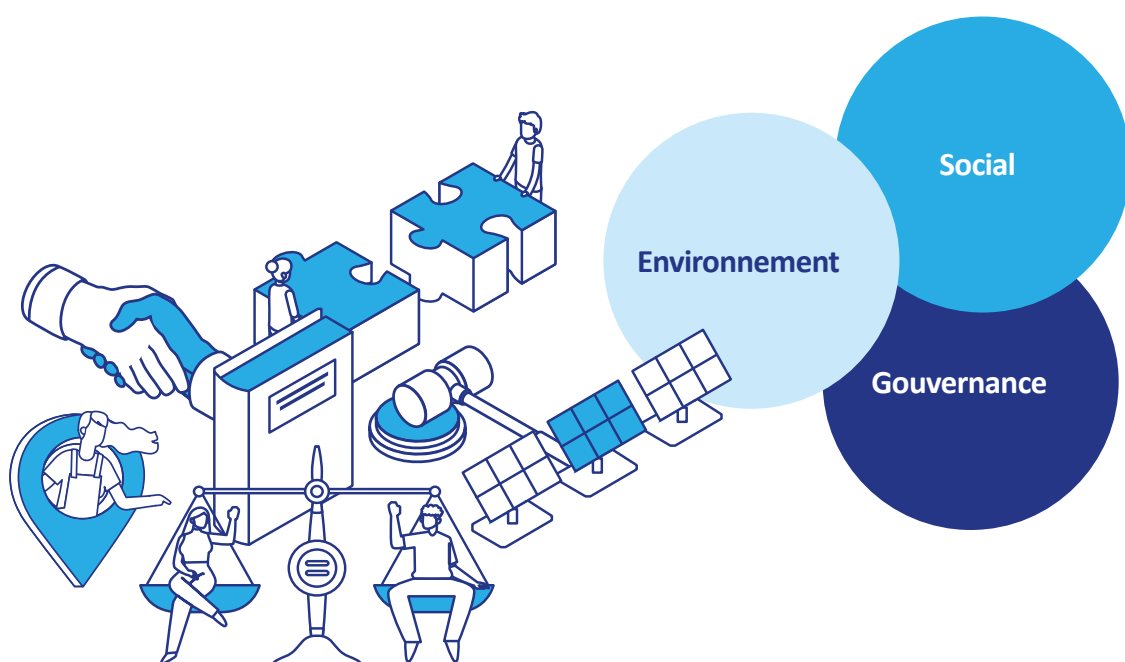
- Au moins **50%** du personnel est actionnaire de **SERUE Ingénierie**.



# La synergie ESG

La CSRD, avec son approche de double matérialité, nous a permis de dresser un état des lieux complet de nos pratiques ESG

Pour **SERUE Ingénierie**, les pratiques ESG ne fonctionnent pas en silo mais en **parfaite synergie**, formant ensemble **une trame solide et cohérente**. Elles constituent le fil conducteur des **7 piliers de notre stratégie RSE**, garantissant que chaque initiative et chaque projet s'intègrent harmonieusement dans notre vision globale de durabilité.



## Les 7 piliers de notre stratégie RSE

- Pilier N°1 : Gestion de l'organisation + +
- Pilier N°2 : Droits de la personne +
- Pilier N°3 : Relations et conditions de travail +
- Pilier N°4 : Environnement
- Pilier N°5 : Loyauté des pratiques
- Pilier N°6 : Questions relatives aux consommateurs et aux clients
- Pilier N°7 : Communautés et développement local

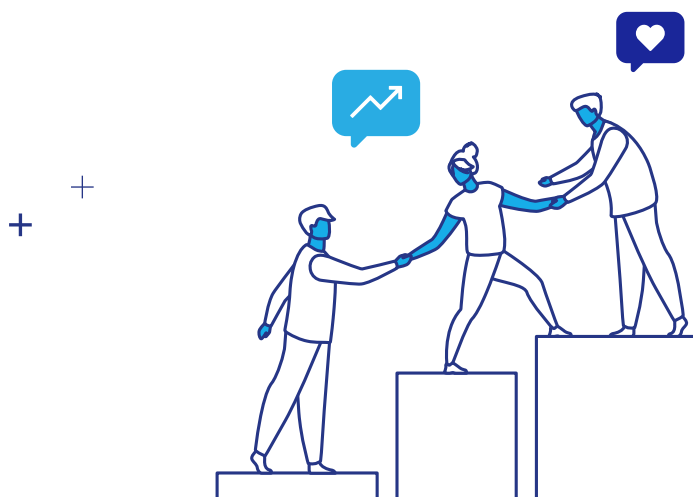


## Objectifs et performances

Nos pratiques ESG ne constituent pas une somme d'initiatives isolées mais sont des rouages essentiels de notre politique de gouvernance qui se place au service des enjeux sociaux et environnementaux.

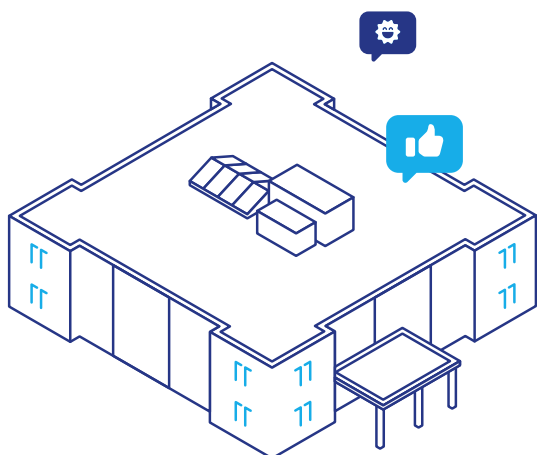
Nous appliquons à notre propre gouvernance les mêmes standards que ceux que nous promovons auprès de nos clients et partenaires.

L'intégration de la CSRD et l'obtention de labels et certifications de référence nous permettent de **mesurer en continu nos performances ESG**. Cette rigueur nous pousse à non seulement atteindre, mais à dépasser nos objectifs, renforçant ainsi notre capacité à **innover** et à **apporter des solutions durables**.



# L'illustration de la politique ESG : le bâtiment passif SERUE Ingénierie

Le bâtiment passif de SERUE Ingénierie, illustre un modèle de synergie des critères ESG où la politique de gouvernance allie performance environnementale et bien-être social.



Soucieux de son impact environnemental, **SERUE Ingénierie** a fait le choix de rénover ses locaux en 2021 pour disposer d'un bâtiment passif qui bénéficie d'une isolation thermique optimale ainsi que de matériaux bio-sourcés et recyclés.

**Ce bâtiment passif permet de réduire drastiquement la consommation d'énergie de l'entreprise ainsi que ses influences négatives sur l'environnement.** Par conséquent, le bâtiment passif de **SERUE Ingénierie** affiche un bilan carbone performant, ce qui explique notamment la faible part des scopes 1 et 2 dans le total des émissions de GES de l'entreprise.

## Le bâtiment passif SERUE Ingénierie

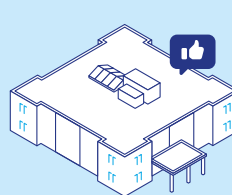
L'aménagement des bureaux en open space favorise **une gouvernance horizontale**, améliorant la communication et la collaboration.

En appliquant chez nous les principes d'éco-conception que nous conseillons à nos clients, nous démontrons **notre engagement concret envers la durabilité**.

- Confort thermique
- Salles modulables
- Lumière naturelle
- Espaces verts
- Ilots de fraîcheur
- Ambiance acoustique
- Intelligence énergétique

## À titre de comparaison

A titre de comparaison, la **Base Carbone nationale donne le poids carbone moyen** par m<sup>2</sup> des bureaux d'entreprise en France. En prenant cette valeur ainsi que la même surface et durée d'amortissement que le bâtiment **SERUE**, on obtient :



Bureaux SERUE Ingénierie

10 550 kg eqCO<sub>2</sub>



Bureaux moyens en France

43 433 kg eqCO<sub>2</sub>

Avec le choix du bâtiment passif, les bureaux de SERUE Ingénierie émettent 4 fois moins de CO<sub>2</sub> que la moyenne nationale pour un bâtiment similaire.



# Labélisations et audits : l'assurance de nos engagements

En 2023, SERUE Ingénierie est devenue entreprise à mission. Notre raison d'être :

*« Forts de notre collectif, nous œuvrons pour inventer et développer une ingénierie engagée au service du progrès environnemental et social de notre territoire. »*

SERUE Ingénierie détient plusieurs labels et certifications reconnus, attestant de notre **expertise** et de notre **engagement** de disposer d'une gouvernance au service des enjeux sociaux et environnementaux.



## Technique et qualité

ISO9001  
RGE OPQIBI



## RSE

IQNet SR10 Alsace  
Excellence



## Audits ESG

Des audits réguliers sont réalisés pour obtenir et maintenir ces reconnaissances, permettant ainsi à SERUE Ingénierie de se positionner sur l'échiquier des critères ESG et de respecter l'objectif **d'atteindre et de maintenir le niveau de durabilité présenté dans ce rapport.**

## Formations et veille juridique

Pour aller encore plus loin et avoir un impact positif sur ses parties prenantes, SERUE Ingénierie permet à ses collaborateurs de se former à la durabilité. Une **veille juridique et des formations réglementaires** sont réalisées par un pôle spécialisé, afin de garantir un encadrement réglementaire et environnemental optimal pour nos projets.

## Collaborateurs certifiés

Un projet parfaitement cadré dès le départ, c'est un projet qui minimise drastiquement ses risques d'impacts négatifs sur l'environnement.



Au cours des derniers mois, des collaborateurs ont réussi des tests leur permettant de conduire nos projets **vers des certifications environnementales** de premier plan telles que HQE Aménagement durable et BiodiverCity.



# Impulser la RSE dans nos projets

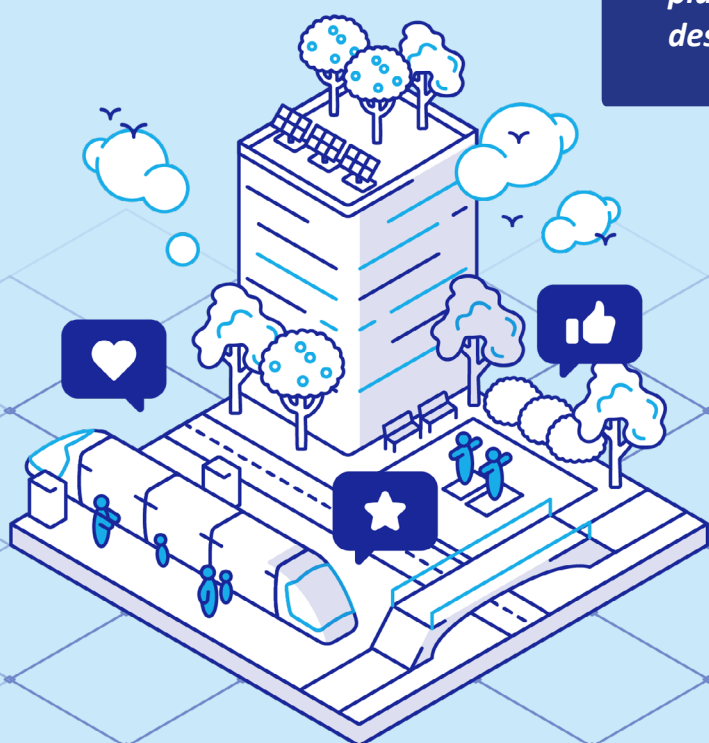
SERUE Ingénierie c'est avant tout une expertise technique.  
C'est sur cette base solide que nous intégrons notre politique RSE  
pour que celle-ci ruisselle à travers nos projets.

Le secteur de la construction représente 35% des émissions mondiales de GES. **En tant que bureau d'études, nous avons donc le devoir de conseiller nos clients pour les amener vers des projets durables.**

C'est pourquoi, pour chaque projet, nous proposons notre démarche de conception bas carbone. **SERUE Ingénierie** offre à ses clients des alternatives garantissant à la fois **une faisabilité technique optimale** et une **réduction significative des émissions de gaz à effet de serre**, laissant ensuite au client le soin de choisir la solution qui lui convient.



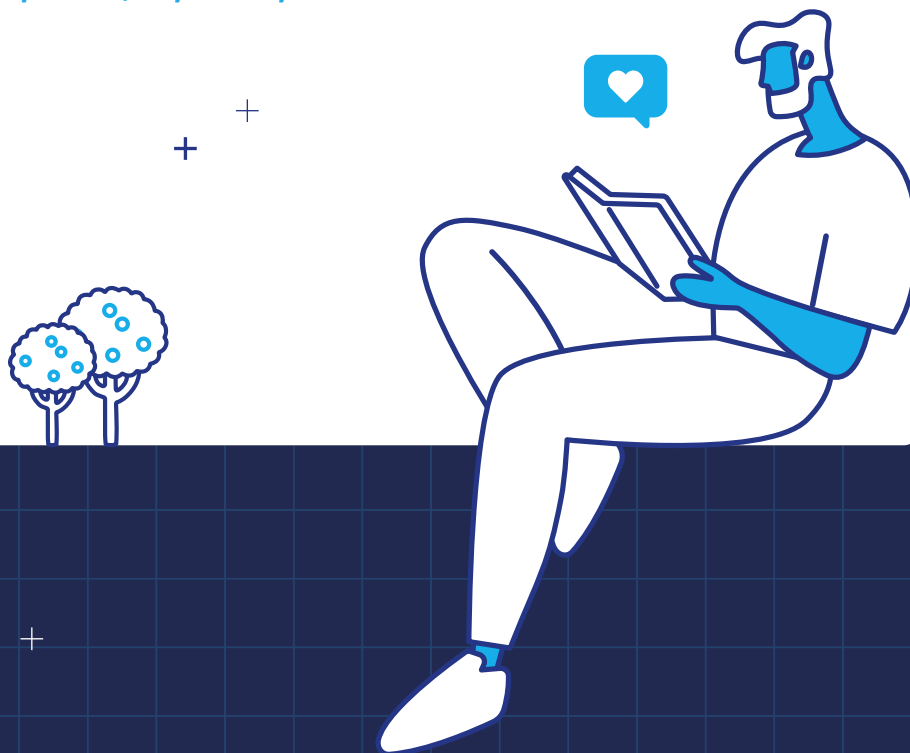
*Conscients de l'impact que nos actions peuvent avoir sur la durabilité, nous sommes pleinement engagés à orienter le plus grand nombre possible de projets vers des standards environnementaux exigeants.*



Notre expertise technique s'accompagne d'une responsabilité sociétale profonde, celle de façonner un avenir durable, équitable, et résilient.

En mettant les valeurs de **SERUE Ingénierie** que sont le savoir-vivre, l'engagement, et le partage, au service des enjeux environnementaux, sociaux et de gouvernance, nous aspirons à jouer un rôle déterminant dans l'indispensable réinvention durable des pratiques responsables.

***Ce rapport de durabilité marque une étape sur notre chemin où pierre après pierre, en collaborant avec nos parties prenantes, nous sommes fiers de contribuer à bâtir un monde plus beau, plus sûr, et plus respectueux.***





# Annexes

---

Concordance du rapport avec les modules proposés par l'EFRAG pour l'engagement dans la CSRD volontaire.

## Module de base

**B1 - Base d'établissement (module retenu pour le rapport).....Page 6**

**B2 - Transition vers une économie durable (pratiques de l'entreprise).....Pages 3 à 5**

**B3 - Energie et GES.....Pages 13 et 14**

**B4 - Pollution de l'air.....Pages 15 et 16**

**B5 - Biodiversité.....Page 16**

**B6 - Eau.....Page 13**

**B7 - Ressources et économie circulaire.....Page 16**

**B8 à B10 - Personnel de l'entreprise (contrats, répartition par sexe, accidents, décès, formations, conventions collectives...).....Page 19**

**B11 - Personnel de la chaîne de valeur.....Page 19**

**B12 - Conduite des affaires (amendes pour corruption) (SERUE Ingénierie n'est pas concernée)**





# Annexes

---

## Module PAT (Policies-Actions-Targets)

**N1 - Modèle d'affaires et durabilité.....Pages 3 à 5**

**N2 - Enjeux matériels de durabilité.....Pages 7 à 10**

**N3 - Gestion des enjeux matériels.....Pages 11 à 30**

**N4 - Principales parties prenantes.....Page 6**

**N5 - Gouvernance : responsabilités en matière de développement durable.....Pages 23 à 26**





4 Rue de Vienne,  
67300 Schiltigheim France

+33(0)3 88 33 60 20  
[contact@serue.fr](mailto:contact@serue.fr)

[www.serue.com](http://www.serue.com)

