

# Rapport d'Impact 2025 : La monnaie locale "Cigogne"

« Elle a tout d'une grande ! » Donner le change et changer la donne.



Édition Mars 2026 — Rapport vérifié sur données réelles.



L'argent qui circule en  
**monnaie locale** nourrit  
des **liens sincères** et  
révèle la **valeur cachée**.

**241**

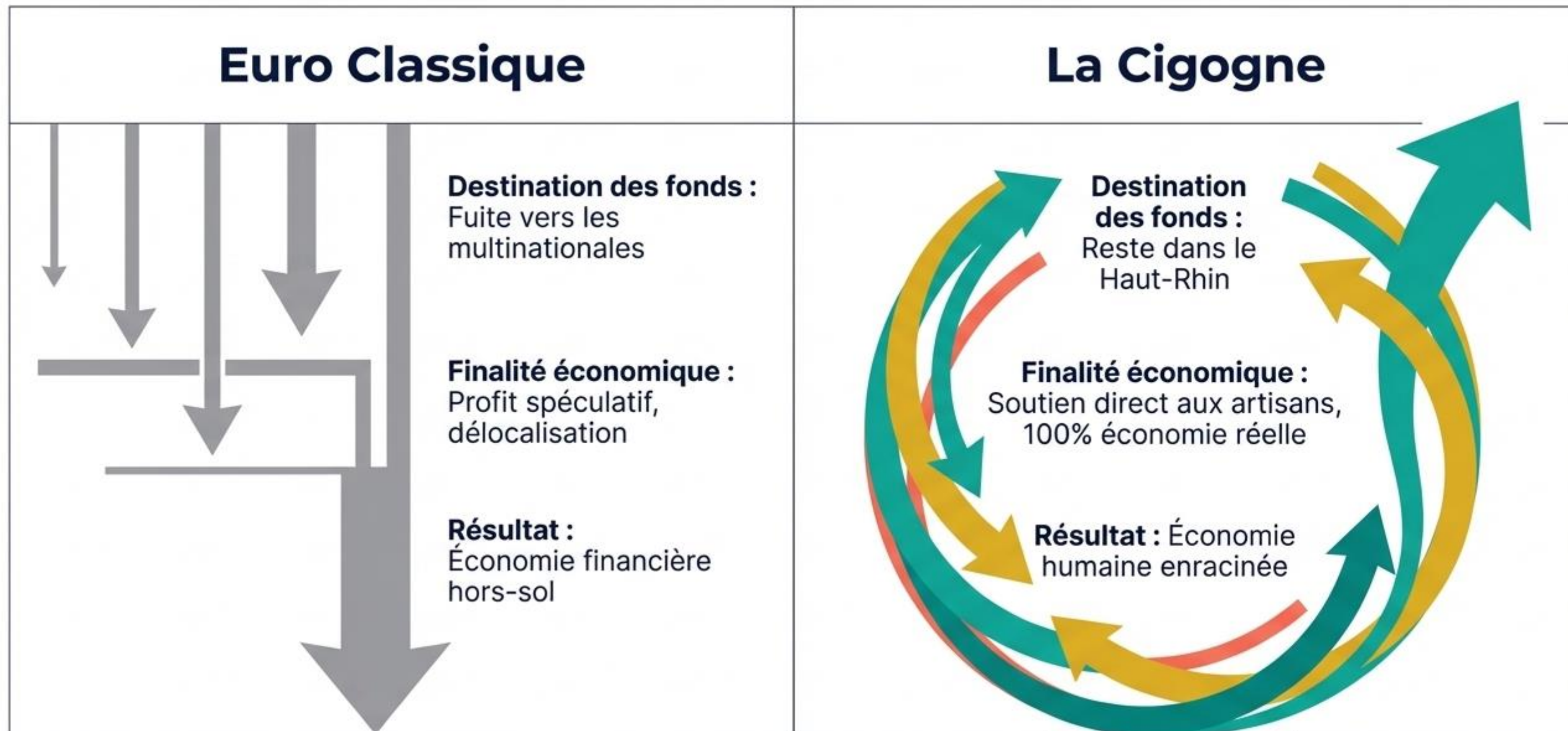
Utilisateurs actifs

**62**

Prestataires engagés

Une expérimentation citoyenne ancrée dans le Haut-Rhin  
pour changer le monde, un euro à la fois.

# Deux monnaies, deux visions de la société



# Pilier 1 : L'argent qui reste chez nous (Impact Économique)

**150 000**

cigognes de masse  
monétaire  
(150 000 € locaux).

**156 168**

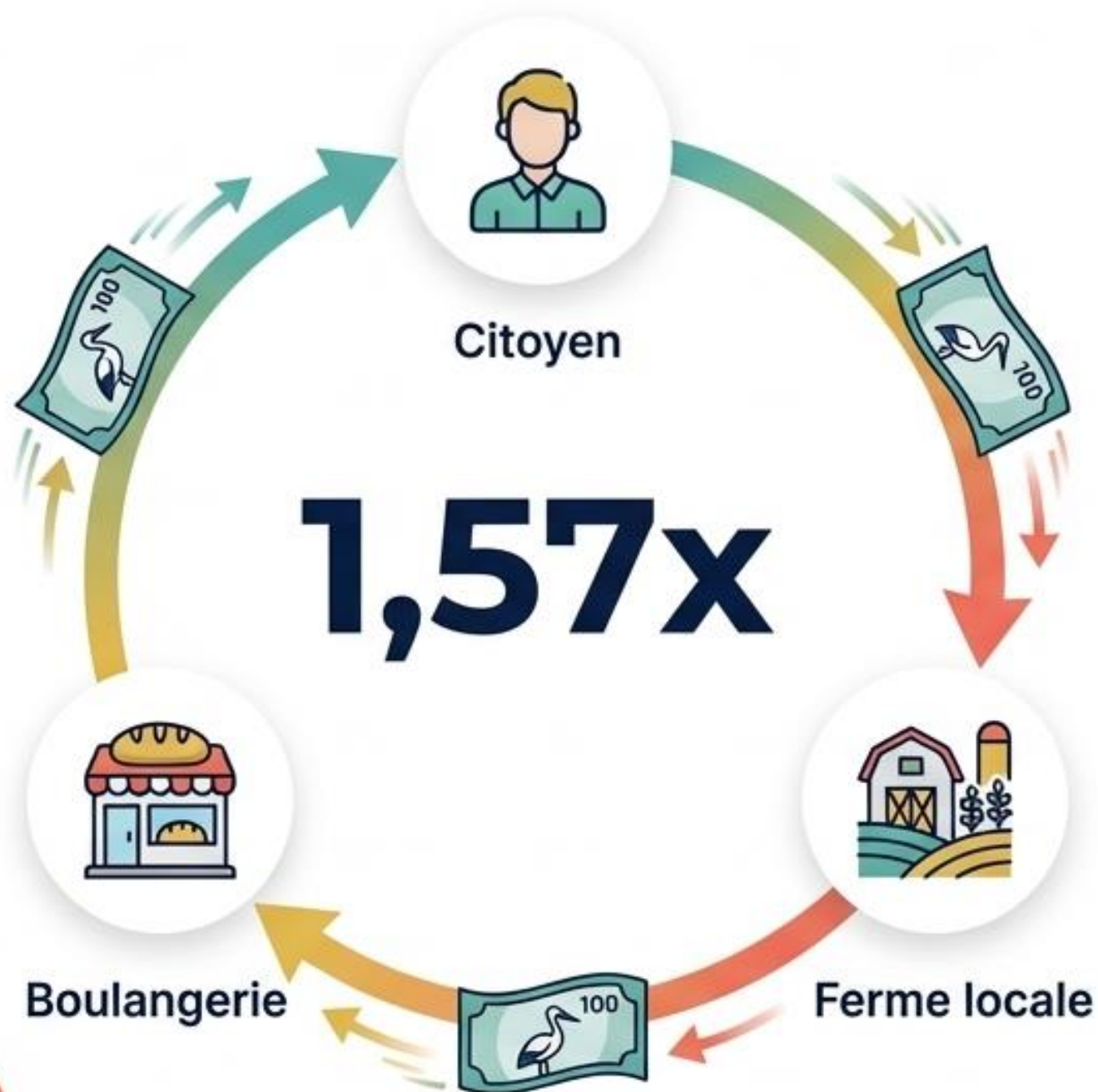
cigognes échangées  
au total en 2025.

**116 000**

cigognes d'émissions  
annuelles.

**156 168 €** qui ne partent pas. Ils restent ici, circulent, et nourrissent notre réseau d'artisans et d'agriculteurs.

# Le moteur de l'économie locale : La Vélocité



Une cigogne émise ne dort pas dans un coffre. Elle circule au moins **1,57 fois** au sein de la communauté. Elle génère 157% d'activité économique réelle.

**648 €** locaux dépensés en moyenne par utilisateur en 2025.

## Pilier 2 : L'argent qui soigne la planète (Impact Écologique)

Chaque transaction en circuit court évite le transport de marchandises.



**1 cigogne = 0,13 kg CO<sub>2</sub> évité**  
(calculé avec la vitesse x1,57,  
source ADEME).

**19 615 kg de CO<sub>2</sub> évités par notre communauté  
en seulement un an (81,4 kg par utilisateur).**

# L'impact carbone, concrètement

**Micro Impact :** Toutes les 100 cigognes dépensées, c'est l'équivalent de...



**1,5 arbres plantés**  
pendant 1 an.



**4 repas standards**  
avec viande importée évités.

---

**Macro Impact :** L'impact global de la communauté en 2025 équivaut à...



**4 fois le tour de la Terre en**  
**en voiture (152 796 km) évités.**

## Pilier 3 : L'argent qui relie (Impact Solidaire)

Engagement régulier :

**54 cigognes**

injectées par mois et  
par utilisateur.

Soutien garanti :

10 utilisateurs actifs  
réguliers =

**6 000 €**

d'activité locale générée  
par an pour une enseigne.



Confiance totale :

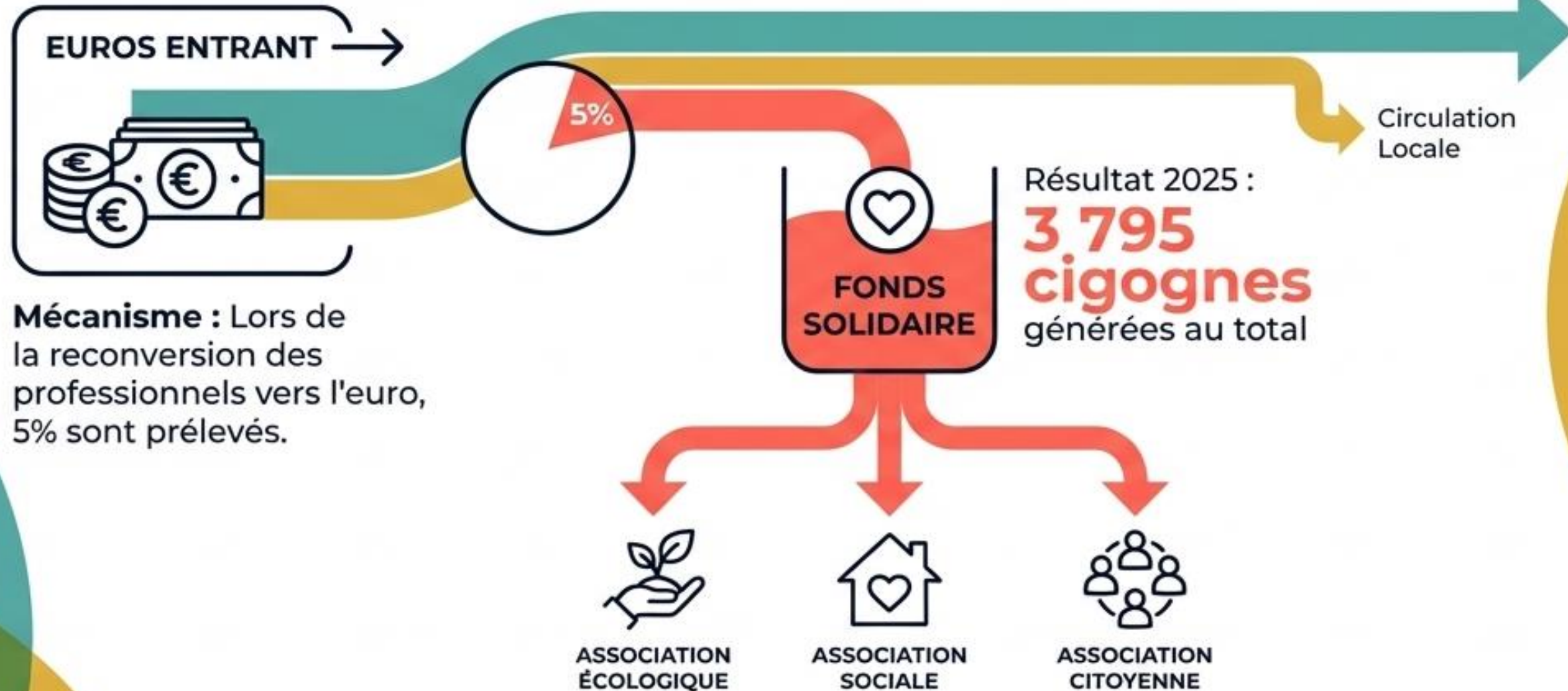
Taux de reconversion

**65,4%.**

L'argent n'est pas  
stocké, il est  
dynamiquement  
réinjecté dans  
l'économie réelle.



# Le Fonds Solidaire Citoyen en action



**Mécanisme :** Lors de la reconversion des professionnels vers l'euro, 5% sont prélevés.

**Impact :** Plus de **1500** cigognes déjà distribuées à 3 associations locales. Un mécénat citoyen direct, transparent, et sans contrepartie.

# Cap 2028 : Ce que nous allons bâtir pour nos 10 ans

## Communauté

Atteindre **1 500** utilisateurs et **200** prestataires.



## Intensité

Passer à **75** cigognes injectées par mois par utilisateur.



## Mécénat

Un Fonds Solidaire massivement augmenté à **15 000** cigognes annuelles pour nos associations.



# Le Projet Pilote "FAIRE AVEC3" (2026-2028)



Utilisateurs multipliés →  
Vélocité accélérée →  
CO<sub>2</sub> drastiquement réduit.

## L'Ambition

Rejoindre le **TOP 3** des monnaies locales en France dès 2028.

## L'Objectif

Injecter **1 million** de cigognes par an pour transformer l'économie du Haut-Rhin sur une décennie.

# **Vous êtes les pionniers d'un nouveau modèle.**

- Circulez. Dépensez local.
- Protégez nos emplois.
- Évitez le CO<sub>2</sub> avec une monnaie qui incarne vos valeurs.



**Scannez pour rejoindre la communauté.  
150 000 mercis !**

# Avec le soutien institutionnel indispensable de nos partenaires financiers



Cofinancé par  
l'Union européenne



Fondation



# Nos partenaires terrains et acteurs du projet

**ÉCOOPARC**  
La fabrique à projets d'utilité territoriale

 **cress**  
Chambre Régionale  
de l'Économie Sociale  
et Solidaire Grand Est

*Pour une*  
**Sécurité Sociale**  
de l'**Alimentation**  
*Alsace*

  
**Coopérons dès l'École**  
ASSOCIATION DÉPARTEMENTALE  
HAUT-RHIN

 **CHAIRE**  
**ESS** économie  
sociale  
& solidaire

**LA NEEF** POUR LA  
**BANQUE**  
**ÉTHIQUE**

**AGENCE D'ATTRACTIVITÉ  
MULHOUSE SUD ALSACE**

  
MULHOUSE ALSACE  
AGGLOMÉRATION

  
**Pays  
Thur Doller**  
PÔLE D'EQUILIBRE TERRITORIAL ET RURAL

# Contactez-nous

## Siège

Association La Cigogne

4, avenue de Colmar / 1, avenue  
Robert Schuman, 68100 Mulhouse

[contact@lacigogne-alsace.fr](mailto:contact@lacigogne-alsace.fr)

## Les Équipes

Réseau : Sandrine JACQUES

Mobilisation : Michaina DEFENDE

Partenariats : Franck ARGAST