



RAPPORT RSE 2025

**“REDUCING THE WEIGHT
ON OUR PLANET” ***

KNAUFINDUSTRIES



* "Nous innovons pour des voitures plus légères, pour la sécurité alimentaire, pour une meilleure isolation et pour des composants industriels plus résistants."

SOMMAIRE

04

Édito de Dirk Bauer,
Directeur Général

13

Notre stratégie RSE
face à l'urgence des défis

19

Innover pour réduire notre
empreinte sur l'environnement

27

Agir pour un environnement
de travail sûr et attrayant

33

Développer les relations
avec nos parties prenantes

40

Résultats

ÉDITO



DIRK BAUER

Directeur Général
de Knauf Industries

“

Je suis
particulièrement
fier de notre
engagement constant
envers la sécurité
de nos employés.

”

À quels enjeux majeurs Knauf Industries doit-elle faire face ?

En tant qu'acteur majeur sur ses marchés, Knauf Industries évolue dans un écosystème en constante mutation, marqué aujourd'hui par un environnement économique et réglementaire exigeant. Cette période est caractérisée par une stagnation dans la plupart des principaux marchés européens, principalement en raison de nouvelles réglementations, de la récession, de l'inflation et de l'accélération de la désindustrialisation en Europe centrale.

À cet égard, Knauf Industries Europe a obtenu de bons résultats malgré les défis rencontrés.

À l'inverse, notre activité significative en Amérique du Sud connaît une forte croissance, soutenue par tous les marchés. En matière de défis, nous commençons par la sécurité de nos employés, qui reste notre priorité absolue. Garantir des conditions de travail sûres et saines, tout en respectant les réglementations environnementales locales, est essentiel au bien-être de nos équipes et, par conséquent, à la réussite de notre entreprise.

L'un des principaux défis pour notre entreprise et notre industrie est d'innover et d'offrir à nos clients une gamme de produits et solutions différenciés qui facilitent la transition vers une économie circulaire et ajoutent une valeur substantielle à nos clients.

Dans ce contexte, la durabilité revêt une importance encore plus grande, garantissant un avenir à notre entreprise ainsi qu'à nos partenaires commerciaux.

Nous avons défini une feuille de route de Durabilité ambitieuse mais réaliste pour 2025-2032. Cette feuille de route vise à adapter notre modèle opérationnel afin de réduire notre impact environnemental et d'assumer pleinement nos responsabilités sociales tout en assurant un modèle économiquement viable pour nous et nos clients.

De quoi êtes-vous le plus fier ?

Je suis particulièrement fier de notre engagement continu envers la sécurité de nos employés. Nous avons mis en place des protocoles rigoureux, des processus communs et des programmes de formation continue pour garantir un environnement de travail sûr et sain, établissant une véritable culture de la sécurité au sein de notre organisation. Il s'agit d'un engagement sur lequel nous devons nous concentrer chaque jour.

De plus, la croissance significative que nous avons réalisée au Brésil ces dernières années est un véritable succès, démontrant notre capacité à nous adapter et prospérer sur des marchés diversifiés. Ce succès résulte d'une stratégie axée sur la qualité des produits et la construction de relations solides avec nos partenaires locaux.

En conclusion, je suis fier de nos employés et de la manière dont ils ont su s'adapter aux changements et aux défis auxquels nous avons dû faire face au cours des dernières années. Je tiens à saluer leurs efforts considérables et les actions qu'ils ont mises en œuvre, qui jouent un rôle essentiel dans la transformation de notre entreprise. Il est évident que nos employés constituent le principal facteur de différenciation compétitive dont nous disposons.

Avec l'acquisition et l'intégration réussie de l'activité Neopolen®, nous disposons désormais d'une matière première PPE de haute qualité en interne. Il y a encore beaucoup d'opportunités et de potentiel pour l'avenir.

Ces succès collectifs positionnent Knauf Industries comme un acteur responsable et innovant, prêt à relever les défis de demain.

Quels sont les atouts de Knauf Industries ? Ses éléments de différenciation par rapport à ses confrères de l'industrie plastique ?

Avant tout, notre discipline financière exemplaire est au cœur de notre réussite. Nous avons choisi de maintenir une gestion sans endettement, associée à un contrôle rigoureux des coûts. Cette approche nous permet de conserver une flexibilité stratégique significative, nous offrant ainsi la possibilité d'explorer de nouvelles opportunités. Notre capacité à évoluer et à nous réinventer constitue un autre pilier de notre différenciation. En 40 ans d'existence, Knauf Industries s'est constamment adaptée aux évolutions du paysage économique et social mondial, ce qui fait partie intégrante de l'ADN, de la force et de la culture de notre entreprise.

Notre position de fournisseur responsable et fiable dans le secteur est renforcée par notre engagement à répondre rigoureusement aux évaluations et questionnaires de plateformes telles qu'EcoVadis, Supplier Assurance, IntegrityNext, ainsi qu'à ceux de nos clients. Cela illustre notre détermination à

respecter et dépasser les normes les plus élevées de responsabilité et de transparence et reflète notre engagement à construire la confiance et assurer la satisfaction continue de nos partenaires commerciaux.

Le niveau élevé d'intégration verticale, et la production en interne de notre matière première PPE de haute qualité, permettront le développement d'un portefeuille de produits encore plus différencié à l'avenir. Cela ouvrira des possibilités passionnantes et ajoutera encore plus de valeur à nos clients.

Pourquoi vous êtes-vous doté d'une nouvelle feuille de route RSE ? Quels sont les principaux changements ? En quoi est-elle ambitieuse ?

Knauf Industries est engagée dans une démarche RSE forte depuis 2020, intégrant une gestion responsable des ressources, la réduction de l'empreinte carbone et la mise en œuvre d'initiatives concrètes pour l'économie circulaire. Notre démarche RSE renforce notre transparence, notre crédibilité et nous aide à construire des relations plus fortes et plus durables avec nos clients et partenaires.

L'établissement d'une nouvelle feuille de route RSE est le résultat d'un travail d'équipe interne, du renforcement des compétences de nos collaborateurs, des nouveaux défis introduits par la CSRD, et de la prise en compte des demandes des parties prenantes.

Les principaux changements incluent des objectifs ambitieux, l'intégration de critères ESG, et une profonde transformation de nos opérations, avec des objectifs clairs, réalistes et à long terme.

Cette feuille de route est encore plus ambitieuse car nous voulons opérer notre transformation tout en assurant la viabilité économique nécessaire pour maintenir et développer Knauf Industries.

En 2025, nous nous concentrerons sur l'accélération de nos initiatives pour atteindre nos objectifs de durabilité d'ici à 2032.

KNAUF INDUSTRIES EN UN COUP D'ŒIL

Créée en 1986, Knauf Industries est l'une des quatre divisions du Groupe familial allemand Knauf, regroupant également Knauf Bâtiment (construction), Knauf Insulation (isolation) et Knauf Ceiling (plafonds).

Knauf Industries est le spécialiste des solutions d'emballage, de pièces techniques et d'isolation, au service des professionnels de l'agroalimentaire, de l'automobile, du bâtiment et de l'industrie.

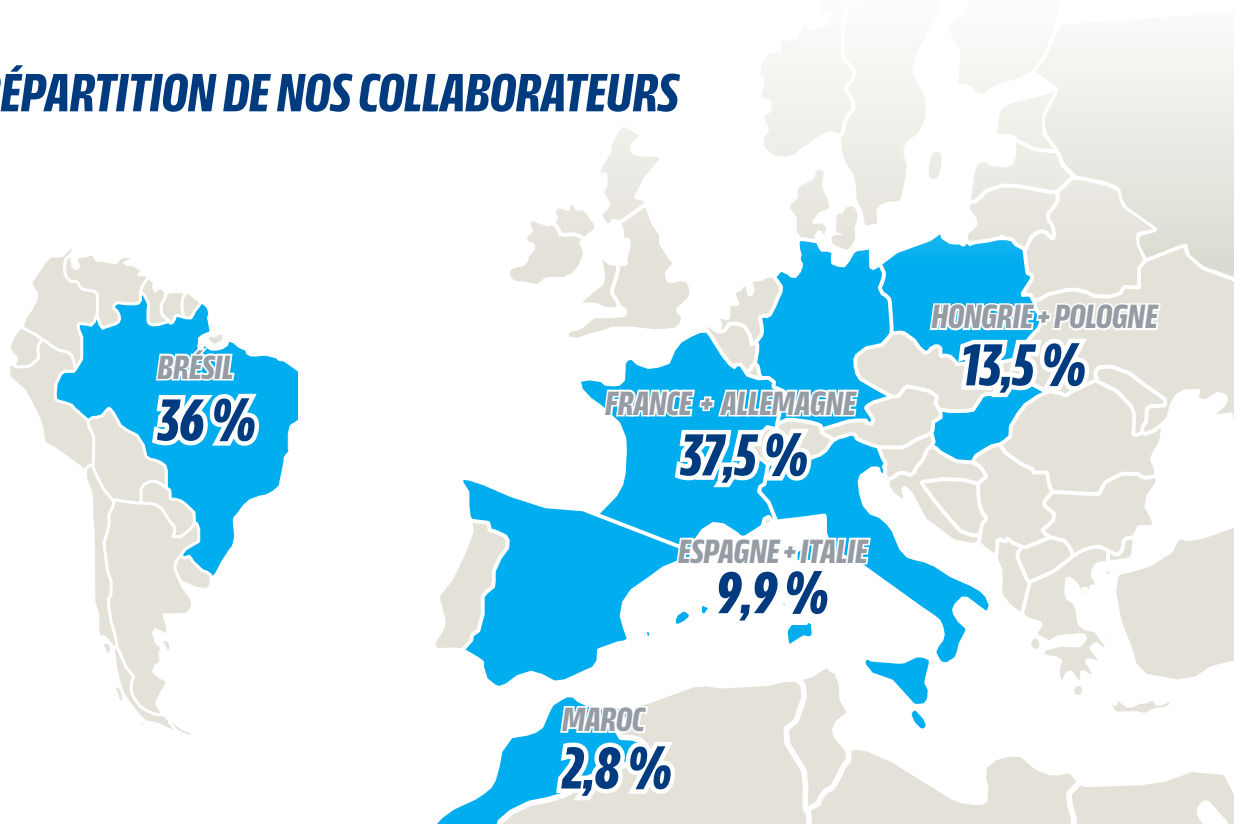
CHIFFRES CLÉS 2024

8 PAYS	+ 2 000 COLLABORATEURS	~400 M€ DE CHIFFRE D'AFFAIRES	38 SITES DE PRODUCTION
------------------	----------------------------------	---	----------------------------------

<p>DATE DE CRÉATION KNAUF INDUSTRIES</p> <p>1986</p>	<p>ANALYSE DES RISQUES DE CORRUPTION CHEZ LES CLIENTS ET FOURNISSEURS</p> <p>100% DES SITES</p>	<p>NOMBRE DE RÉFÉRENTS ESG*</p> <p>29</p>	<p>PROXIMITÉ AVEC LES CLIENTS</p> <p>EN MOYENNE < 200 KMS</p>
<p>SITES CONFORMES AUX RÉGLEMENTATIONS INTERNATIONALES ET LOCALES</p> <p>100%</p>	<p>CERTIFICATIONS DE QUALITÉ (ISO 9001, IATF 16949)</p> <p>100% DES SITES CONCERNÉS</p>	<p>SALARIÉS EN CONTRATS À DURÉE INDÉTERMINÉE</p> <p>97,4%</p>	<p>% DE FEMMES DANS LES EFFECTIFS</p> <p>37%</p>

* ESG = environnement, social & gouvernance

RÉPARTITION DE NOS COLLABORATEURS



NOS MARCHÉS PRINCIPAUX



AUTOMOBILE

Solutions de composants automobiles en polystyrène expansé (PSE), en polypropylène expansé (PPE) et en injection plastique : inserts, accoudoirs, fonds de coffre, appui-têtes, pare-soleil, calandres, emballages réutilisables (bacs de rotation), protections pour batteries électriques, etc.



AGROALIMENTAIRE

Solutions de packaging alimentaire pour les produits laitiers, les fruits et légumes, les glaces, la pâtisserie/biscuiterie, les produits de la mer, les traiteurs et les produits carnés : barquettes, boîtes avec couvercles, contenants réemployables, caisses PSE, bacs à glace et plateaux pour fruits de mer.



BÂTIMENT

Solutions d'isolation et de réduction de l'impact carbone pour le bâtiment et la construction, standard et sur mesure, pour le gros œuvre (blocs coffrants, planchers, piscines, isolation de fonds de bassins, toitures végétalisées, drainage, rupteurs thermiques) et le second œuvre (isolation extérieure, combles, plafonds, sols) en neuf et en rénovation.



INDUSTRIES

Solutions de protection (coins, calages, etc.), isolants et pièces techniques pour les professionnels de secteurs variés tels que : la petite enfance (jouets, puériculture), le mobilier et l'aménagement, la logistique et la distribution (palettes, bacs plastiques réemployables), le sport et les loisirs (équipements sportifs), l'électrodomestique et le secteur climatisation, ventilation, chauffage (CVC) et réfrigération.

MODÈLE D'AFFAIRES KNAUF INDUSTRIES

**TRANSITION VERS
UN NOUVEAU
MODÈLE D'AFFAIRES!**

VISION

“ Reducing the weight
on our planet ”

MISSION

“ Nous innovons pour des voitures plus légères,
pour la sécurité alimentaire, pour une meilleure isolation
et pour des composants industriels plus résistants. ”

Cette vision et cette mission ont été définies avec nos employés, nos parties prenantes et notre direction, au nom de l'ensemble de Knauf Industries. Elles constituent notre ligne directrice et traduisent notre volonté de faire évoluer nos process industriels et de développer des produits et des services visant à réduire notre impact.

NOS RESSOURCES

Pour permettre la croissance et la transformation des activités de Knauf Industries, nous avons besoin que nos dirigeants développent leur vivier de talents, que nos cadres construisent une main-d'œuvre engagée et que tous les employés adoptent un état d'esprit de changement !

CAPITAL HUMAIN

- +2000 salariés portés par une culture forte et des savoir-faire et expertises divers
- 97,40 % des salariés en contrats à durée indéterminée
- 36,98 % de femmes dans les effectifs
- 25% de femmes dans les équipes dirigeantes des pays
- 38 sites de production à proximité de nos clients, dans 8 pays : en France, au Brésil, en Espagne, en Hongrie, en Italie, au Maroc, en Pologne et en Allemagne
- 4 valeurs fortes : Partenariat, Engagement, Entreprenariat & Menschlichkeit

CAPITAL ÉCONOMIQUE ET FINANCIER

- CA : env. 400 M€ en 2024
- Structure financière solide et actionnariat familial

DEMARCHE RSE

- Signature du Pacte Mondial UN depuis 2020
- Démarche RSE initiée en 2020
- 3 piliers : environnement, social et parties prenantes
- Médaille d'argent EcoVadis (71/100)
- CDP Changement climatique (C) et CDP eau (D)
- Autres plateformes de notation

CAPITAL NATUREL

- Démarches d'économie circulaire
- Stratégie de réduction de l'impact carbone : plan d'action objectivé, suivi et mesuré sur la baisse des consommations de ressources et d'énergies

NOTRE CRÉATION DE VALEUR

Spécialiste en emballages de protection, pièces techniques et produits d'isolation pour l'agroalimentaire, l'industrie et le bâtiment.

NOTRE SAVOIR-FAIRE & NOS ACTIVITÉS

- Fabrication de matières premières : Polypropylène expansé Neopolen® PPE, Polystyrène expansible, extrusion de film PP
- Nos process de fabrication : expansion (billes de PSE), moulage alvéolaire, moulage de bloc, découpe, extrusion, thermoformage et injection plastique
- Transformation de matières : polystyrène expansé PSE, polypropylène expansé PPE, polystyrène PS, polypropylène PP, PET, rPET, PS, PC, ABS et matières alternatives (R'KAP®, RELOOPS®, RELOOPP®, CELOOPS® et NEOPS®)
- Service de collecte, de recyclage et de valorisation des déchets de PSE (KNAUF Circular® en France)
- Centre R&D : 1 laboratoire d'innovation et développement
- Service d'accompagnement des clients dans leurs plans de décarbonation (calculs d'impact carbone ou éco-design par simulation numérique)

De la conception...

OBJECTIF : INNOVER & RÉDUIRE NOS IMPACTS

Knauf Industries combine l'expertise humaine et son savoir-faire technologique pour concevoir des solutions adaptées à toutes les exigences !

... à la fin de vie des produits

- Organisation multi-marchés : automobile, agroalimentaire, bâtiment et industries (Électrodomestique, HVAC, etc.).
- Nouveaux sous-segments de marchés : végétalisation et drainage, mobilité et aménagement, meubles, sports et loisirs.



AUTOMOBILE

23 % CA*



AGROALIMENTAIRE

26 % CA*



BÂTIMENT

12 % CA*



INDUSTRIES

39 % CA*

*Répartition du chiffre d'affaires mondial en 2024

DÉFIS ACTUELS

Maintenir une croissance durable sans compromettre l'environnement !



ADAPTATION DE NOTRE OFFRE PRODUITS EN FAVEUR DE L'ÉCONOMIE CIRCULAIRE : EMBALLAGES RÉUTILISABLES ET RECYCLABLES, PIÈCES TECHNIQUES DURABLES



RÉGLEMENTATIONS SECTORIELLES



TRANSITION ÉCOLOGIQUE : ADAPTER NOTRE OUTIL INDUSTRIEL



SANTÉ, SÉCURITÉ DE NOS SALARIÉS ET DES CONSOMMATEURS

UN ENGAGEMENT GLOBAL POUR UNE CONFORMITÉ EXEMPLAIRE

Que ce soit en matière de sécurité des consommateurs, de lutte contre la corruption ou de protection des données, notre entreprise adopte une approche proactive et rigoureuse pour garantir un cadre d'opérations responsable et sécurisé ainsi que la qualité de ses produits dans tous les pays où elle opère.

100 % de nos sites sont conformes aux réglementations internationales et locales

Nos systèmes de management et nos certifications sont les preuves d'une stratégie structurée à long terme sur **la qualité** (ISO 9001 et IATF 16949), **l'hygiène et la sécurité alimentaire** (packaging BRC GS), **l'environnement** (ISO 14001) ou équivalent (ICPE) et la **traçabilité des matériaux** renouvelables ou issus du recyclage (REDcert²).

2 SITES EN FRANCE

CERTIFIÉS BRC GS

(sites dédiés à l'agroalimentaire)



17 SITES

CERTIFIÉS REDCERT²

(système de certification des flux de matières dans l'industrie chimique)



100 % DES SITES CONCERNÉS

sont certifiés ISO 9001 et IATF 16949 (qualité) et ISO 14001 (environnement) ou équivalent



SANTÉ ET SÉCURITÉ DES CONSOMMATEURS : UNE PRIORITÉ ABSOLUE

Knauf Industries met en place des mesures strictes pour garantir la sécurité et la qualité de ses produits, en conformité avec les réglementations en vigueur. Dans les ateliers dédiés aux emballages alimentaires, la démarche HACCP (Hazard Analysis Critical Control Points) permet d'identifier les sources potentielles de danger et de les maîtriser efficacement. L'entreprise veille également à la conformité de ses produits via des tests rigoureux (feu, compression, mécanique) et des analyses spécifiques à certains secteurs, comme les tests de migration et de teneur en métaux lourds pour l'agroalimentaire.

Pour garantir la sécurité des substances présentes dans ses produits, Knauf Industries se conforme aux réglementations telles que RoHS, CLP, POP et REACH, et peut fournir des Fiches de Données de Sécurité (FDS) à ses clients. La vérification des substances préoccupantes est effectuée tous les six mois auprès des fournisseurs. De plus, un comité de qualification matières, réunissant les achats, la qualité et la R&D, valide chaque matière première utilisée.



Lutte contre la corruption : des politiques rigoureuses

Knauf Industries applique des politiques strictes en matière de lutte contre la corruption et de respect des règles concurrentielles et de diligence raisonnable. Plusieurs mesures ont été mises en place pour assurer une conduite éthique à tous les niveaux :

- Politique de vérification des partenaires commerciaux, avec une procédure de sélection de ceux-ci
- Politique de cadeaux et divertissements, avec une procédure d'autoévaluation
- Politique relative aux conflits d'intérêts, avec procédure d'autoévaluation et dispositif de déclaration
- Instructions claires relatives aux dons pour éviter tout risque de financement inapproprié

- Déclaration de politique publique sur le respect des droits de l'homme, mise en place d'un outil d'identification et d'analyse des risques, ainsi que de mesures d'atténuation appropriées et de contrôles de leur efficacité

L'entreprise veille également au respect des lois antitrust et aux bonnes pratiques de veille concurrentielle. En cas d'enquête ou de contrôle surprise (Dawn Raids), des guidelines précises sont en place pour garantir une coopération efficace avec les autorités.

Knauf Industries encourage également une culture de la transparence avec sa plateforme de signalement Speak Up Line, permettant aux employés, formés sur ces sujets, et aux partenaires, de signaler anonymement toute situation contraire aux règles éthiques du groupe.

Sécurité informatique : un enjeu stratégique

Une équipe dédiée a pour mission de protéger de manière proactive les activités, l'infrastructure et les employés de Knauf en détectant, en enquêtant, en prévenant et en répondant aux cybermenaces, dans le monde entier.

Pour garantir la protection des données personnelles, Knauf Industries applique une politique IT et sécurité de l'information stricte, conforme au Règlement Général sur la Protection des Données (RGPD).

Notre vision est d'être un leader de la sécurité et d'inspirer notre industrie, pour se défendre contre des cybermenaces

en constante évolution. L'entreprise met en place des audits réguliers pour assurer la conformité de ses systèmes et se dote d'outils avancés de surveillance et de protection.

L'entreprise a obtenu en 2024 la certification TISAX sur cinq sites. Cette certification garantit la mise en place d'un Système de Gestion de la Sécurité de l'Information (SMSI) conforme aux exigences de ses clients industriels. Knauf Industries a la volonté de certifier ses autres sites.

% Employés ayant reçu une formation en ligne (e-learning) :



SUR LE CODE DE CONDUITE

89%

SUR L'ANTI-TRUST

61%

SUR L'ANTI-CORRUPTION

63%

SUR LES SANCTIONS EXPORT

54%

SUR LA POLITIQUE VIE PRIVÉE

46%

KNAUF INDUSTRIES
RECYCLAGE





FACE À L'URGENCE...

... des défis environnementaux et sociétaux, nous déployons une stratégie RSE ambitieuse fondée sur des solutions novatrices et un dialogue renforcé avec nos parties prenantes. Nous repensons notre mission afin de faire émerger un modèle économiquement viable. Notre ambition : réduire le poids de nos impacts sur l'ensemble notre chaîne de valeur.

Une vision porteuse de sens : Reducing the weight on our planet

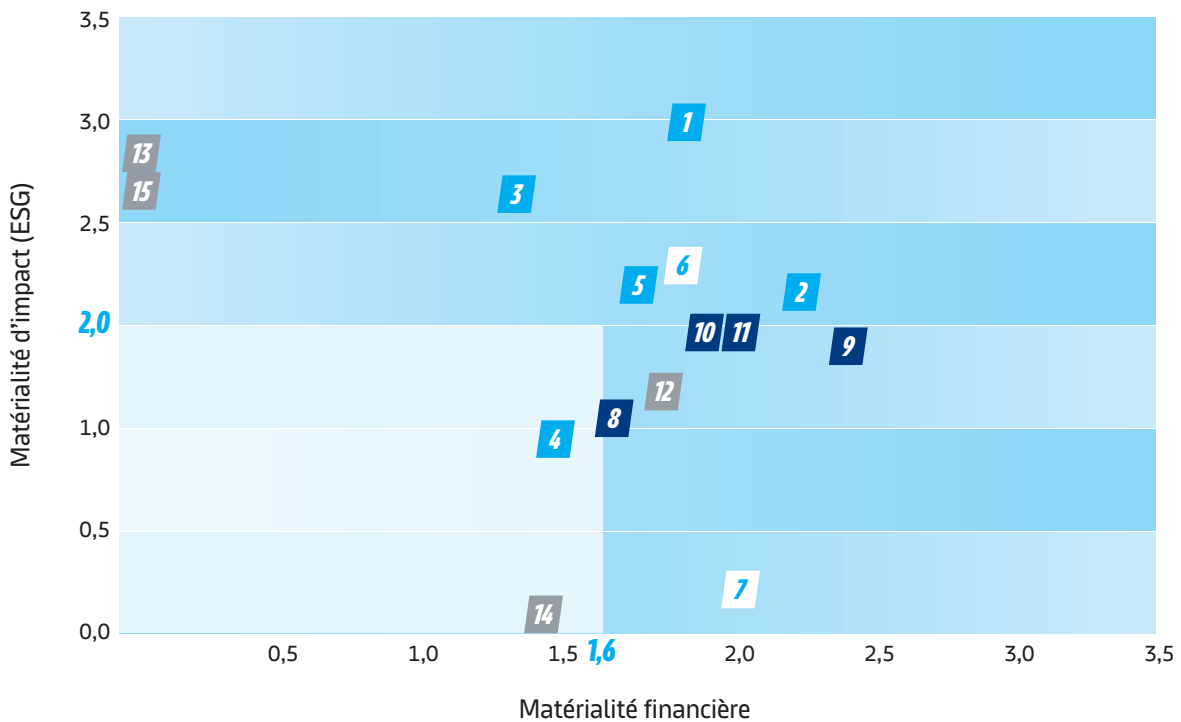
“ Nous innovons pour des voitures plus légères,
pour la sécurité alimentaire, pour une meilleure isolation
et pour des composants industriels plus résistants. ”

ENTRE NÉCESSITÉ ET RESPONSABILITÉ : UN INDUSTRIEL ENGAGÉ

Indispensables dans de nombreux usages grâce à leurs propriétés uniques, les plastiques offrent des avantages que peu d'autres matériaux parviennent à égaler. Pourtant, leur cycle de vie, de l'extraction des matières premières jusqu'à leur fin de vie, génère des impacts environnementaux et sociétaux significatifs. Face à ces défis, Knauf Industries s'engage activement pour innover et trouver des solutions répondant aux demandes du marché.

Pour construire sa feuille de route RSE et anticiper les exigences réglementaires de la CSRD, Knauf Industries a réalisé sa matrice de double matérialité en 2024. Cette analyse porte d'une part sur ses impacts sur l'environnement et la société (matérialité d'impact), et d'autre part sur ses risques et ses opportunités financières (matérialité financière) liés à chaque thème de durabilité. Les critères ESG dont la matérialité d'impact est supérieure à 2,0 et dont la matérialité financière est supérieure à 1,6 sont identifiés comme des priorités stratégiques majeures pour Knauf Industries.

Matrice de double matérialité



- 1** Economie circulaire : optimisation des ressources et recyclage
- 2** Réduction de l'empreinte carbone des opérations
- 3** Pollution (incluant les microplastiques)
- 4** Gestion et préservation de l'eau
- 5** Biodiversité
- 6** Culture d'entreprise
- 7** Ethique et conduite des affaires
- 8** Egalité, diversité et inclusion (DEI)
- 9** Droits des humains des travailleurs de la chaîne de valeur
- 10** Santé, sécurité de nos collaborateurs
- 11** Conditions de travail
- 12** Gestion des relations avec nos fournisseurs
- 13** Dialogue avec les parties prenantes
- 14** Information sur nos produits
- 15** Santé et sécurité des consommateurs

Enjeux réglementaires

La pression réglementaire sur l'industrie de la plasturgie devient de plus en plus forte au plan mondial.

En Europe, il faut souligner le Pacte vert pour l'Europe (Green Deal), le Règlement européen sur les emballages et les déchets d'emballages (PPWR), les directives européennes sur les véhicules en fin de vie (End-of-Life Vehicles) et les produits de construction (Construction Products Directive - CPD). Ailleurs à l'international, des mesures similaires sont adoptées comme au Brésil avec la directive sur la politique de gestion des déchets.

Enjeux d'image et de réputation

L'opinion publique est de plus en plus préoccupée par la prolifération du plastique sur la planète, par exemple sous forme de déchets visibles, souvent d'origine fossile. Knauf Industries s'attache à sensibiliser et éclairer le grand public et les élus sur les réalités de son industrie.

Enjeux environnementaux

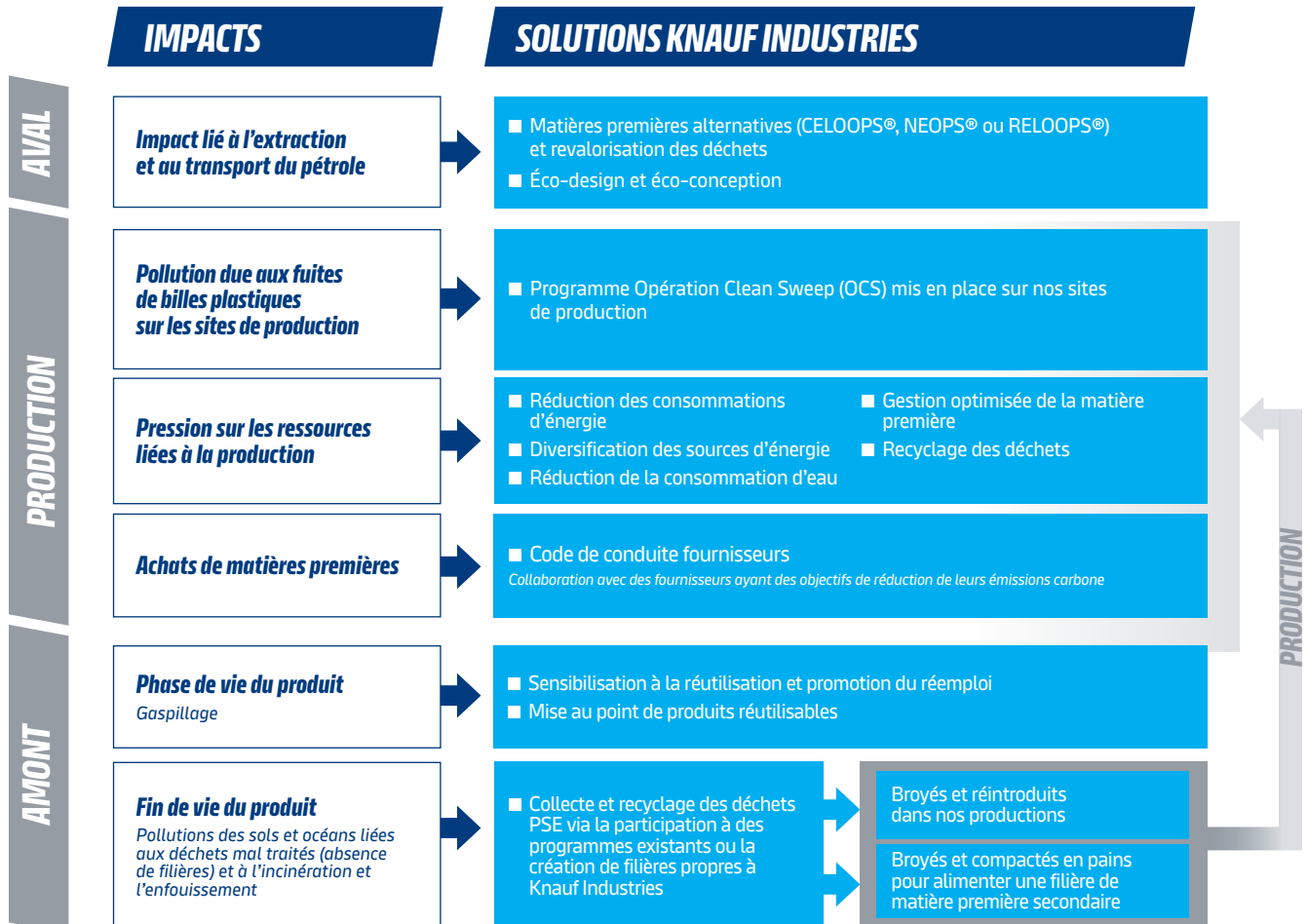
Le plastique résulte d'un processus de fabrication complexe, très lié aux ressources fossiles, une industrie dont chaque étape a des impacts sur l'environnement. Une fois dans la nature, il s'accumule dans les sols agricoles, les chaînes alimentaires terrestres et aquatiques.

Notre réponse

S'adapter à ce nouveau contexte et innover pour réduire nos impacts :

- Proposer à nos clients des produits et solutions bas carbone (solutions et processus de fabrication bas carbone, matières premières bas carbone)
- Mettre en place un plan de réduction pour atteindre zéro émission nette en 2045
- Augmenter la circularité de nos produits (collecter et recycler)
- Préserver les ressources naturelles (alléger)
- Réduire le recours aux ressources d'origine fossile (matières et énergies)
- Informer concernant la fin de vie de nos produits : production de livres blancs ou de brochures d'information, par exemple sur le recyclage du polystyrène expansé (PSE)
- Sensibiliser et éclairer les parlementaires sur les réalités de l'industrie (visite des sites de production)
- Mettre tout en œuvre sur nos sites de production pour éviter la prolifération des microplastiques dans l'environnement
- S'assurer de la mise en place de filières de recyclage de nos matériaux dans chaque pays où Knauf Industries est implanté, directement en tant qu'entreprise ou avec les associations nationales

Cycle des produits PSE de Knauf Industries



UNE AMBITION RENFORCÉE POUR UN IMPACT RESPONSABLE

Knauf Industries renforce son engagement en matière de responsabilité sociétale (RSE) et dévoile une nouvelle feuille de route pour la période 2025-2032. Structuré autour de trois piliers stratégiques, ce plan à long terme vise à réduire durablement nos impacts avec des actions concrètes.

Depuis 2019, Knauf Industries inscrit ses engagements environnementaux et sociétaux dans une démarche structurée, marquée par la signature du Global Compact des Nations Unies en 2020 et la publication de son premier rapport RSE en 2021.

En 2022, nous avons redéfini notre vision et notre mission, réaffirmant ainsi notre volonté d'être un acteur clé du changement sur notre marché. En qualité d'expert reconnu, Knauf Industries innove pour offrir des solutions concrètes à ses clients. Que ce soit pour concevoir des véhicules plus économes en énergie ou des emballages solides et réutilisables

garantissant la sécurité alimentaire ou médicale, chaque innovation reflète l'engagement de l'entreprise à conjuguer performance et responsabilité. Acteur bien intégré à son écosystème, Knauf Industries favorise le dialogue avec ses parties prenantes tout en offrant à ses collaborateurs un environnement de travail stimulant.

En 2024, le Groupe a nommé une trentaine de référents dans huit pays, véritables ambassadeurs des enjeux ESG. Au cœur de leurs marchés, ces experts locaux ont pour mission d'accompagner les initiatives responsables, soutenant ainsi une culture d'engagement à l'échelle internationale.

Les 3 piliers de notre stratégie RSE

1

RÉDUIRE NOTRE EMPREINTE SUR L'ENVIRONNEMENT



- Réduire l'impact des matériaux par la mise au point de solutions alternatives et l'écoconception
- Réduire l'impact de nos activités
- Augmenter la circularité de nos produits

2

AGIR POUR UN ENVIRONNEMENT DE TRAVAIL SÛR ET ATTRAYANT



- Assurer la santé et la sécurité de tous nos collaborateurs
- Assurer l'égalité et l'attractivité au travail : égalité, diversité & inclusion, développement des compétences, recrutement & intégration, et attractivité & identification des talents

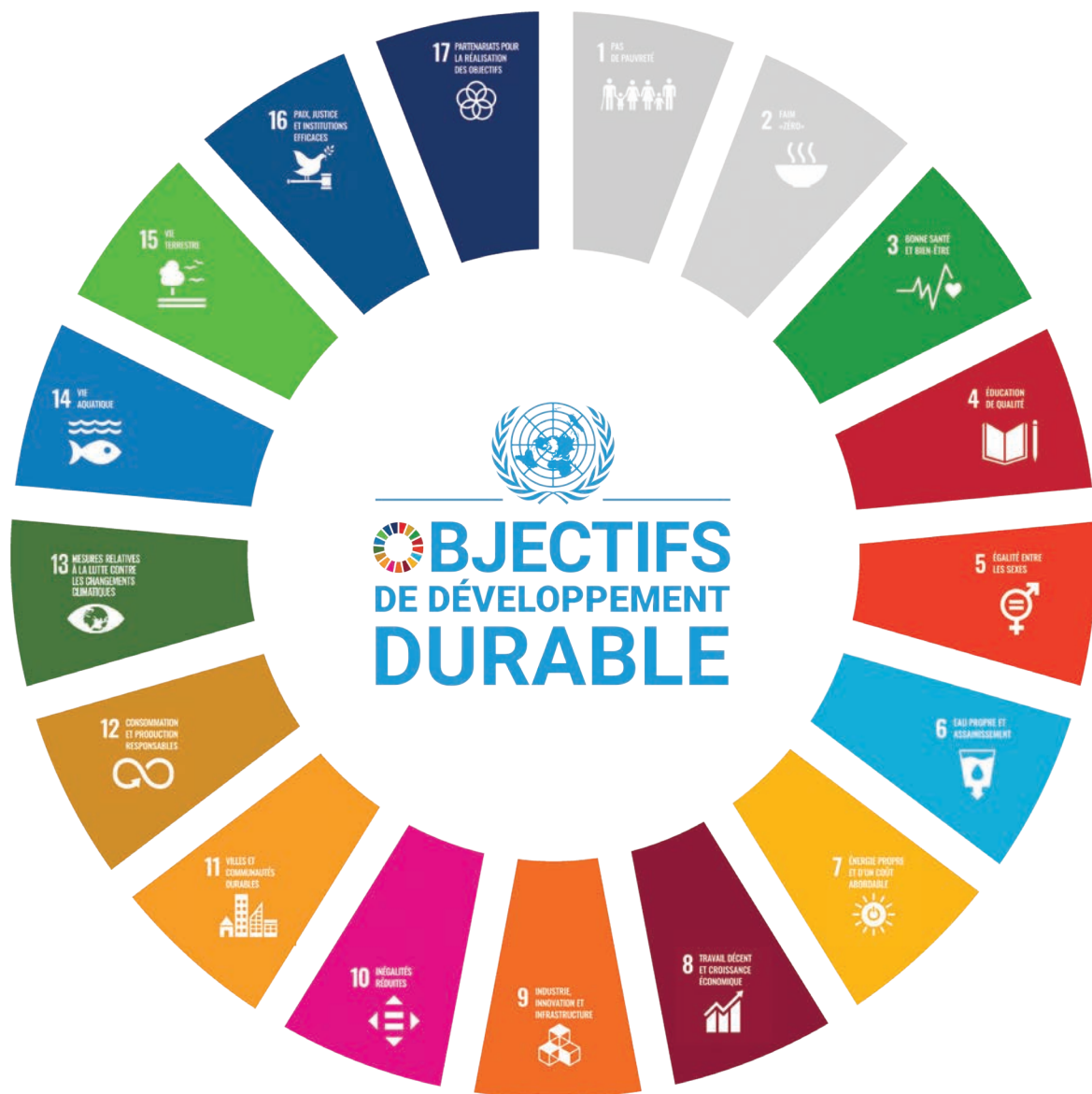
3

DÉVELOPPER LES RELATIONS AVEC NOS PARTIES PRENANTES



- Déployer la stratégie RSE à tous les niveaux de l'entreprise
- Engager nos fournisseurs dans une démarche RSE
- Entretenir un dialogue nourri avec nos parties prenantes

Nos engagements sont conformes aux principes du Global Compact et contribuent à 15 des 17 Objectifs de Développement Durable (ODD) définis par les Nations Unies.



Le Global Compact, ou Pacte mondial, est une initiative des Nations Unies lancée en 2000. Ce programme volontaire vise à encourager les entreprises, organisations et institutions à adopter des pratiques socialement responsables et durables, en s'engageant à respecter 10 principes fondamentaux dans quatre domaines clés : les droits de l'Homme, les normes du travail, l'environnement et la lutte contre la corruption.



INNOVER POUR RÉDUIRE NOTRE EMPREINTE SUR L'ENVIRONNEMENT

Plus qu'un objectif, la durabilité est une condition essentielle pour continuer à opérer demain. Nous travaillons chaque jour à conjuguer performance environnementale et économique, tout en répondant aux attentes de nos clients et en portant une attention particulière à l'impact à long terme de nos actions.

LA PAROLE À NOS EXPERTS



**PATRICK
SUTTER**

Group Sustainability
& Innovation Director,
Knauf Industries

“

Réduire notre empreinte implique un travail d'amélioration continue et une véritable transformation du modèle d'affaires de l'entreprise.

”

Quel est le rôle de la RSE au sein de Knauf Industries ?

La responsabilité sociétale d'entreprise est un pilier stratégique essentiel pour garantir un avenir pérenne à Knauf Industries. Notre feuille de route pour la durabilité reflète notre ambition et notre engagement : d'ici 2032, nous visons à réduire de manière significative l'impact environnemental de nos activités, en adoptant des pratiques innovantes et responsables à chaque étape de notre chaîne de valeur. Notre ambition : atteindre le zéro émission nette d'ici 2045.

Quels sont vos axes d'action ?

Nos efforts s'appuient sur un processus d'amélioration continue. Pour réduire de façon significative nos impacts, nous devons innover à plusieurs niveaux : dans nos processus de fabrication, dans notre façon de concevoir nos produits et dans les matières utilisées. Cela correspond à une transformation profonde du modèle d'affaires de l'entreprise. Concrètement, nous nous attachons à augmenter la circularité de nos matériaux en les collectant et en les recyclant toujours plus. Nous développons des matières recyclables, alternatives aux matériaux d'origine fossile.

Quelles avancées souhaitez-vous mettre en avant ?

En 2024, nous avons aussi franchi une étape importante en réalisant un diagnostic d'impact environnemental pour mieux comprendre et réduire notre empreinte sur la biodiversité. Nous souhaitons être davantage proactifs sur des problématiques environnementales majeures, comme la pollution des microplastiques, la consommation d'eau et la dépendance aux ressources fossiles. Nos sites sont ainsi engagés dans le programme Opération Clean Sweep (OCS), qui lutte activement contre la dispersion de particules plastiques dans l'environnement. Nous optimisons la consommation d'eau de nos usines afin de mieux gérer cette ressource précieuse. Par ailleurs, nous travaillons avec nos fournisseurs de matières et notre centre R&D afin de proposer à nos clients des matières recyclables moins dépendantes du pétrole.







POLITIQUE ENVIRONNEMENTALE

Pour réussir sa transition durable, Knauf Industries vise à apporter des changements intentionnels à ses produits, services et processus pour générer des avantages environnementaux à long terme, en maintenant la viabilité économique de l'entreprise. La feuille de route qui soutient notre politique environnementale est à la fois réaliste et ambitieuse.

3 axes majeurs

- Réduire l'impact de nos matières grâce à des solutions innovantes éco-conçues
- Réduire l'impact de nos activités (émissions de gaz à effet de serre, recours à des énergies alternatives, préservation de la biodiversité, diminution des consommations d'eau et des risques de pollution par les microplastiques)
- Augmenter la circularité via la récupération de nos produits en fin de vie, pour s'assurer qu'ils soient recyclés et non envoyés en enfouissement ou à l'incinération, et travailler avec nos parties prenantes pour s'assurer que nos produits soient collectés et intègrent une filière de recyclage

Nos objectifs :

<p>-50 % </p> <p>D'ÉMISSIONS DE CO₂ DES SCOPES 1 ET 2 D'ICI 2032*</p>	<p>-30 % </p> <p>D'ÉMISSIONS DE CO₂ DE SCOPE 3 D'ICI 2032*</p>	<p>Zéro </p> <p>ÉMISSION NETTE D'ICI 2045</p>
<p>Economie Circulaire </p> <p>ÊTRE UN ACTEUR DE PREMIER PLAN DANS LA CIRCULARITÉ</p>	<p>Zéro </p> <p>DÉCHET À L'INCINÉRATION OU À L'ENFOUISSEMENT À PARTIR DE 2032</p>	<p>-2 % </p> <p>DE CONSOMMATION D'EAU PAR AN</p>

*Réduire les émissions de gaz à effet de serre (GES) d'ici 2032 par rapport à 2021, l'année de référence.

NOS INITIATIVES SUR NOS 3 PRIORITÉS

1 NOUS RÉDUISONS L'IMPACT DE NOS MATÉRIAUX

Notre démarche vise un objectif majeur assorti d'une contrainte : réduire notre impact sans nuire à la performance des produits.

Nous concevons des solutions selon des principes d'eco-design afin d'optimiser l'utilisation des ressources, tout en s'assurant de leur recyclabilité en fin de vie.

Lorsque cela est possible, nous privilégions le développement de solutions réutilisables. Nous proposons également des produits plus durables et plus légers, avec des contenus recyclés ou issus de matières premières renouvelables,

afin de diminuer notre dépendance aux ressources fossiles comme avec NEOPS®, notre solution alternative au PSE. Cette approche repose sur une collaboration étroite avec nos fournisseurs. Nous leur demandons de s'engager dans la réduction de leurs émissions de gaz à effet de serre et de proposer des matériaux à plus faible impact environnemental, afin de développer une gamme complète de solutions matières alternatives à celles d'origine fossile telles que : NEOPS®, CELOOPS®, RELOOPS®, RELOOPP® et R'KAP®.



Pour un chauffe-eau fabriqué à raison de 100 000 unités par an en France, l'utilisation d'un emballage de protection Knauf Industries en solution NEOPS® permet d'économiser 100 tonnes de matière PSE d'origine fossile par an et de réduire de -56 % les émissions CO₂ eq.*

* Calcul selon le GHG Protocol, données moyennes internes France 2022, cradle-to-gate

2

NOUS DIMINUONS L'IMPACT DE NOS ACTIVITÉS DIRECTES

Nous nous engageons à mesurer nos émissions de CO₂ des scopes 1, 2 et 3, conformément au protocole des gaz à effet de serre *Greenhouse Gas Protocol* et à suivre l'efficacité de nos actions. Parallèlement, nous travaillons à optimiser notre consommation d'énergie, en privilégiant, autant que possible, des énergies à faibles émissions de carbone. Nous veillons également à contrôler et réduire notre consommation d'eau, tout en mettant en place des mesures visant à prévenir tout risque de fuites de microplastiques. Conscients de l'impact

de notre activité sur la biodiversité et les écosystèmes, nous évaluons régulièrement les risques afin de minimiser nos effets sur l'environnement. Enfin, nous accordons une attention particulière à la gestion des déchets générés dans nos installations, en favorisant leur recyclage pour s'assurer d'une gestion responsable de leur fin de vie. Ces initiatives témoignent de notre volonté d'innover et de nous adapter aux défis environnementaux actuels, tout en favorisant l'amélioration continue de notre performance énergétique.



Notre site d'Atibaia, situé au Brésil, a entrepris une initiative significative en remplaçant sa chaudière fonctionnant au gaz par une chaudière à biomasse. Ce changement technologique a permis de réaliser une réduction substantielle des émissions de gaz à effet de serre, de 5 300 tonnes de CO₂ éq., par rapport à 2021, année de référence de notre plan de décarbonation.

3 NOUS AUGMENTONS LA CIRCULARITÉ DE NOS PRODUITS

Nous nous attachons à augmenter la récupération de nos produits en fin de vie afin de garantir qu'ils soient recyclés, plutôt qu'envoyés en enfouissement ou à l'incinération. À ce titre, Knauf Industries entend devenir un acteur de premier plan dans le domaine du recyclage du polystyrène expansé (PSE) et du polypropylène expansé (PPE).

Nous développons également une conception responsable de nos produits, pensée pour en assurer la recyclabilité dès leur création. Pour atteindre ces ambitions, Knauf Industries collabore étroitement avec l'ensemble de ses parties prenantes afin de mettre en place des solutions efficaces de collecte et de recyclage.



LE PPE, UNE ALTERNATIVE INNOVANTE POUR LE MOBILIER

Léger, durable et offrant une liberté de conception inédite, le PPE s'impose comme une solution de choix pour l'industrie du meuble. Un matériau idéal pour créer des formes arrondies uniques, impossibles à obtenir avec des méthodes traditionnelles ! Knauf Industries collabore étroitement avec les fabricants de meubles pour intégrer le PPE dans leurs processus de production. Le Groupe a ainsi accompagné la marque polonaise Profim (groupe Flokk) dans l'élaboration de sa nouvelle collection

de meubles Revo. Au lieu du contreplaqué généralement utilisé pour fabriquer les cadres des meubles rembourrés, c'est le polypropylène expansé recyclé (RELOOPP®) de Knauf Industries qui a été utilisé, ce qui permet de réduire le poids du produit de 40 %. Revo génère une empreinte carbone de 176 kgCO₂ lors de la production et de 9,5 kgCO₂ lors du transport, soit respectivement 6 % et 40 % de moins que la construction de meubles conventionnels à base de bois.



DÉVELOPPER LA BOUCLE PSE & PPE PARTOUT!



Chiffre clé :

**LE TAUX DE RECYCLAGE
(2021-2022) EN EUROPE
SE SITUE EN MOYENNE
AUTOUR DE**

Source : Plastic
Europe

31%

Le service de collecte Knauf Circular®

Knauf Industries, en partenariat avec Knauf Bâtiment, a lancé en 2020 le service Knauf Circular®. Un programme qui a pour objectif ambitieux de collecter et recycler les déchets de polystyrène expansé (PSE) post-consommation.

Disponible en France, le service Knauf Circular® s'adresse aux industriels, distributeurs, entreprises de construction et déchèteries municipales. Grâce à ses 15 sites de production équipés d'unités de recyclage dédiées, Knauf Industries garantit une couverture intégrale du territoire français. En 2024, le taux de collecte a fortement augmenté (+80 % par rapport à 2021), témoignant de l'efficacité et de la montée en puissance de cette initiative. Les déchets collectés, issus de diverses sources, sont intégrés au processus standard ou compactés pour être transformés en matière première secondaire, qui alimente la production d'isolants (PSE-XPS) et de calages de protection. Afin de renforcer le rôle stratégique de cette activité, Knauf Industries a nommé un responsable dédié. Des initiatives similaires sont également en cours de déploiement au Brésil, en Espagne et en Pologne, en vue d'étendre ce modèle à l'échelle internationale.

Créer la boucle PPE!

La donne change pour le polypropylène expansé (PPE), très présent dans l'industrie automobile. Knauf Industries anticipe et investit. Une condition sine qua non pour continuer à exister sur ce marché.

Matériau léger, résistant et recyclable, le polypropylène expansé est utilisé dans divers composants de l'industrie automobile : pare-chocs, panneaux de porte, appuie-têtes. Une situation amenée à évoluer. En effet, le règlement européen sur les véhicules en fin de vie impose désormais aux constructeurs d'intégrer au moins 25 % de plastiques recyclés dans leurs produits. Cette contrainte pousse les industriels à se tourner vers des alternatives telles que le rEPP, une version du PPE contenant des matériaux recyclés certifiés. Après des tests internes concluants et des essais réalisés avec plusieurs clients, Knauf Industries a commercialisé la matière sous la marque RELOOPP®.

Knauf Industries poursuit sa stratégie, en investissant dans des infrastructures nécessaires à la collecte et au traitement des déchets de PSE et de PPE, comme des broyeurs et des compacteurs.





AGIR POUR UN ENVIRONNEMENT DE TRAVAIL SÛR ET ATTRAYANT

Chez Knauf Industries, nous croyons que nos collaborateurs sont notre plus grande force. Travailler chez Knauf Industries, c'est faire partie d'une culture qui met l'accent sur la sécurité, l'engagement des managers et le développement continu des compétences. Nous sommes pleinement engagés à promouvoir la sécurité et la croissance professionnelle à tous les niveaux de l'organisation. Notre objectif est de créer un environnement de travail où chaque employé est soutenu et préparé à réussir dans un monde en constante évolution.

LA PAROLE À NOS EXPERTS



**AUDREY
TITTEL**

Global Head of HR,
Knauf Industries

“

Notre objectif est de perfectionner les compétences de nos employés dans un environnement sûr, engageant et tourné vers l'avenir.

”

Quels sont les thèmes majeurs de la stratégie de ressources humaines de Knauf Industries ?

Notre stratégie actuelle en matière de ressources humaines repose sur trois piliers clés. Le premier se concentre sur le renforcement des fondamentaux du management afin de mieux accompagner nos managers dans leurs responsabilités quotidiennes. Le deuxième est axé sur la gestion des talents, en veillant à déployer tous les processus RH essentiels tout au long du parcours des employés, dans le but de renforcer l'engagement et de favoriser le développement des talents. Le troisième pilier est dédié à la gestion du changement, en reconnaissant la nécessité de renforcer l'adaptabilité dans un environnement en constante évolution et de plus en plus digitalisé.

Comment cette politique est-elle déployée ?

Au cours des trois dernières années, nous avons mis un fort accent sur l'amélioration des compétences managériales. Cela a conduit au déploiement de notre programme Line Manager Excellence, dans le cadre duquel tous nos managers ont été formés. Ce programme aborde les trois dimensions fondamentales du rôle d'un manager : l'efficacité opérationnelle, pour gérer les activités quotidiennes ; la capacité à agir en tant que coach, en soutenant et en développant les membres de l'équipe ; le leadership stratégique, pour garantir l'alignement avec la vision et les orientations globales du groupe Knauf Industries.

Quels sont vos prochains chantiers ?

Dans les mois à venir, nous définirons notre prochaine stratégie RH pour nous guider dans les années à venir. Nous lancerons également notre toute première politique sociale à l'échelle de la division, disponible en huit langues. Pour accompagner son déploiement, nous organiserons des webinaires dédiés. Nous prévoyons également d'élargir notre stratégie d'engagement pour inclure les responsables des sites de production, avec un accent plus fort sur les défis opérationnels. Notre programme d'intégration global continuera d'être amélioré. Nous travaillons à attirer des profils diversifiés avec des compétences transversales. Dans ce cadre, nous avons développé des formations spécifiques autour de notre cadre de recrutement et enrichie notre marque employeur pour l'aligner sur notre mission et nos valeurs. Enfin, la sécurité reste notre priorité absolue. Plusieurs initiatives sont en cours dans ce domaine, notamment l'organisation de notre toute première Journée Mondiale de la Sécurité, qui aura lieu en juin de cette année.

FAIRE LA DIFFÉRENCE SUR UN MARCHÉ EN TENSION

Pour mieux mettre en avant ce qui nous distingue des autres entreprises, nous avons défini une proposition de valeur forte basée sur des actions concrètes : améliorer la sécurité et l'engagement au travail, écouter activement les employés grâce à une enquête mondiale, et promouvoir l'importance de la formation pour garantir un développement professionnel rigoureux. Nous veillons également à ce que la santé et la sécurité de tous les employés restent une priorité absolue, avec pour objectif d'atteindre zéro blessure dans les trois ans.



2 axes majeurs

- Assurer la santé et la sécurité de tous nos collaborateurs
- Assurer l'égalité et l'attractivité au travail : égalité, diversité & inclusion, développement des compétences, recrutement & intégration, et attractivité & identification des talents



LA POLITIQUE SOCIALE KNAUF INDUSTRIES 2025-2032

La politique sociale de Knauf Industries se concentre sur la création d'un environnement de travail sûr, inclusif et orienté vers le développement.

Les principaux piliers incluent :

- **Santé et Sécurité** : garantir la sécurité physique et mentale grâce à des normes strictes et des formations, avec pour objectif zéro blessure d'ici 2026.
- **Égalité et Diversité** : promouvoir l'égalité des chances, l'équilibre entre les genres et l'inclusion pour tous les employés.
- **Développement de carrière** : proposer des formations, du mentorat et des opportunités de mobilité interne pour soutenir la croissance des employés.
- **Engagement des employés** : encourager la transparence, la communication et la reconnaissance grâce à des enquêtes et des retours d'expérience.
- **Conformité éthique** : respecter les droits de l'homme, la protection des données et les pratiques commerciales éthiques.

Dans l'ensemble, Knauf Industries opère en accord avec des valeurs et des normes éthiques strictes, en respectant les lois et réglementations applicables tout en adhérant à des principes internationalement reconnus, tels que :

- Les 10 principes du Pacte Mondial des Nations Unies,
- La Déclaration Universelle des Droits de l'Homme des Nations Unies,
- Les Principes Directeurs des Nations Unies relatifs aux entreprises et aux droits de l'homme,
- Les Conventions et Recommandations de l'Organisation Internationale du Travail (OIT).

Nous nous engageons pleinement à respecter ces principes, en garantissant un environnement de travail équitable, respectueux et inclusif pour tous nos employés.

NOS INITIATIVES POUR UN ENVIRONNEMENT DE TRAVAIL SÛR ET ÉPANOUISSANT

Exemple de sensibilisation à la sécurité au Maroc

Dans le cadre de notre engagement en faveur de la sécurité et de la sensibilisation, Knauf Industries Maroc a organisé sur le site de Tanger, une journée dédiée à la sécurité. Cet événement a rassemblé 45 employés et 10 enfants, renforçant le lien entre la sécurité au travail et la famille. La journée a été riche en activités : des séances de sensibilisation à la sécurité, des démonstrations interactives captivantes, et des activités éducatives ludiques spécialement conçues pour les enfants. Ces initiatives visaient à impliquer nos jeunes participants dans la culture de la sécurité au travail. Pour animer l'événement, un quiz a été organisé, offrant aux participants l'opportunité de gagner des cadeaux. En clôture de cette belle journée, friandises et sourires ont été partagés

entre les employés et les enfants, renforçant le succès de cette rencontre. Les retours des employés ont été très positifs. L'un d'eux a noté : « **C'était une excellente initiative pour impliquer nos familles et les sensibiliser à la sécurité d'une manière amusante !** », tandis qu'un autre a déclaré : « **Mes enfants ont apprécié la visite, et c'était formidable de leur montrer où je travaille et l'importance de la sécurité.** »

Parallèlement, notre site d'Agadir a célébré une réalisation remarquable : trois années sans accidents. Pour marquer ce jalon, des journées dédiées à la sécurité ont été organisées, consolidant notre engagement pour un milieu de travail sûr et sécurisé pour tous.



TOUS ENGAGÉS POUR ATTEINDRE LE ZÉRO BLESSURE : PRIORITÉ N°1

La Santé Sécurité est notre priorité N°1. Knauf Industries dispose d'une Politique Santé Sécurité qui concerne aussi bien nos collaborateurs que les acteurs intervenant tout au long de la chaîne de valeur.

En 2024, Knauf Industries a lancé une nouvelle feuille de route Sécurité, avec l'ambition de renforcer la prévention des risques et d'harmoniser les pratiques pour l'ensemble de ses sites d'ici 3 ans.

Parmi les priorités définies, l'entreprise vise une mise en conformité à 100 % avec ses standards de sécurité, notamment sur le travail en hauteur, le dispositif LOTOTO* et la gestion des circulations piétonnes et des équipements mobiles, et ce d'ici fin 2026.

Afin de garantir un suivi rigoureux et régulier, des audits de sécurité sont réalisés chaque mois par les directeurs d'usine et le management. En parallèle, des

comités dédiés ont été mis en place dans chaque usine ainsi qu'à l'échelle nationale, et des visites managériales de sécurité sont organisées régulièrement pour identifier et éliminer les comportements à risque. Pour piloter efficacement cette démarche, Knauf Industries s'appuie sur des indicateurs clés de performance, notamment le taux de fréquence et le nombre de blessures avec arrêt de travail, le pourcentage de taux de réalisation des normes de sécurité et des indicateurs de moyens, tels que le nombre d'audits ou de visites réalisés. L'entreprise a également développé des outils pour renforcer la sensibilisation, comme un nouveau livret d'accueil sécurité destiné à accompagner les nouveaux collaborateurs dès leur arrivée.

* Lockout, tagout, tryout : processus qui consiste à tester un équipement ou une machine pour s'assurer que toutes les sources d'énergie dangereuse ont été efficacement isolées.

Entreprise apprenante

Alors que les entreprises et les métiers évoluent constamment, l'acquisition de nouvelles compétences – techniques, comportementales, interpersonnelles – devient un élément clé. Il en va de la pérennité de l'entreprise tout autant que de l'épanouissement des collaborateurs dans leur vie professionnelle. A cette fin, Knauf Industries a mis en place la plateforme de gestion de l'apprentissage BuildU. Cette application logicielle permet aux salariés de suivre des formations clés, d'explorer des opportunités d'apprentissage, de développer des compétences et d'accroître leur expertise.

Attirer plus et mieux

Afin d'attirer les meilleurs profils, l'entreprise s'est attachée à renforcer sa visibilité auprès des candidats par une refonte de sa marque employeur. Davantage axée sur l'humain et plus directe, enrichie de témoignages de collaborateurs engagés, elle met davantage en évidence la proposition de valeur offerte par Knauf Industries. L'optimisation passe aussi par le recours à des outils de recrutement plus performants. C'est le cas de la plateforme de diffusion des offres Teamtailor, initiée fin 2023 en France et déployée à l'échelle du Groupe depuis 2024, qui permet d'améliorer l'expérience des candidats. Enfin, les collaborateurs peuvent désormais consulter en temps réel les postes à pourvoir dans le Groupe via une plateforme de recrutement interne dédiée.



KNAUF INDUSTRIES BRÉSIL, GREAT PLACE TO WORK DEPUIS 4 ANNÉES CONSÉCUTIVES !

Notre entité du Brésil est reconnue comme une entreprise où il fait bon de travailler, où les collaborateurs font confiance à leur management, se sentent fiers de ce qu'ils font et apprécient les personnes avec lesquelles ils travaillent.



Knauf en mouvement au Brésil

Le samedi 7 décembre 2024, pour la troisième année consécutive, Knauf Industries Brésil a organisé un événement dédié au bien-être physique et mental. Cette édition s'est déroulée sur l'une des plus belles plages de la capitale de Bahia, Praia do Flamengo. Au programme : étirements, course et exercices en équipe, le tout encadré par un coach. Chacun a pu partager son ressenti et rappeler l'importance de prendre soin de soi, aussi bien physiquement que mentalement. La matinée s'est clôturée par un petit-déjeuner sain et gourmand en bord de mer, un moment de convivialité apprécié de tous.

Développer une culture inclusive

Knauf Industries s'engage à construire une culture inclusive où la diversité est mise en avant. Nos pratiques s'appuient sur les principes de non-discrimination, d'égalité des chances et de respect pour l'ensemble des employés. Chez Knauf Industries, nous veillons à ce que nos employés se sentent valorisés et respectés, quelles que soient leurs différences. Nous promovons un environnement dans lequel chacun se sent à l'aise pour apporter son authenticité au travail, a des chances égales d'être entendu et se sent soutenu pour atteindre tout son potentiel.



DÉVELOPPER LES RELATIONS AVEC NOS PARTIES PRENANTES

Relever les défis environnementaux et sociaux nécessite une action collective. Pour cette raison, Knauf Industries place le dialogue avec ses parties prenantes au cœur de sa stratégie RSE. Chaque voix compte pour co-construire des solutions durables, innovantes, susceptibles de dessiner un avenir plus serein.

LA PAROLE À NOS EXPERTS



**SOPHIE
SISSLER**

Sustainability
Program Manager,
Knauf Industries

“

La concertation avec l'ensemble de nos parties prenantes est un exercice indispensable pour mieux définir les attentes des uns et des autres et identifier les sujets les plus pertinents au regard de notre activité.

”

Comment la stratégie RSE est-elle pilotée au sein de l'entreprise ?

Notre politique RSE est gérée par un comité de pilotage composé de membres du comité de direction, du Directeur du Développement Durable & Innovation, et moi-même. Nous nous réunissons plusieurs fois dans l'année pour mesurer nos avancées et ajuster nos priorités. Nous organisons également 3 à 4 réunions par an avec nos référents ESG à l'international.

Comment travaillez-vous avec vos parties prenantes ?

Nous œuvrons à développer des relations durables et constructives avec notre écosystème, qu'il s'agisse de nos clients, de nos fournisseurs, des autorités locales ou des organisations professionnelles. Afin d'enrichir notre réflexion, nous avons lancé deux concertations avec nos parties prenantes, tant internes qu'externes : la première en 2020, pour définir nos enjeux prioritaires que nous avons transposés dans une matrice de matérialité ; la seconde en 2024, afin de les actualiser dans notre matrice de double matérialité. Un exercice imposé par la CSRD, qui nous a permis de mieux définir les attentes des uns et des autres et d'identifier les sujets pertinents au regard de notre activité.

Qu'en est-il avec vos parties prenantes internes, c'est-à-dire les collaborateurs de Knauf Industries ?

La sensibilisation est primordiale ! Depuis plusieurs années, nous avons recours à des activités ludiques comme les Fresques du Climat pour éveiller les consciences et informer nos salariés sur les enjeux liés à l'environnement. En 2024, nous avons franchi une nouvelle étape avec la nomination de référents ESG, soit une trentaine de personnes réparties dans nos différents pays d'implantation. Ils ont pour mission d'incarner notre stratégie et de mobiliser les équipes opérationnelles dans leur langue locale. Notre objectif est de les former et d'en faire, à terme, des experts ESG locaux. Des réunions régulières sont prévues en 2025 en vue d'animer ce réseau, de partager les bonnes pratiques et d'accompagner la mise en place des reportings requis dans le cadre de la CSRD.

DÉPLOYER LA STRATÉGIE RSE À TOUS LES NIVEAUX DE L'ENTREPRISE

Mis en place en 2024, le réseau de référents ESG joue un rôle central dans le déploiement de notre stratégie de développement durable. Formés aux enjeux environnementaux, sociaux et de gouvernance, les référents ESG sont des relais essentiels pour sensibiliser et mobiliser les collaborateurs, expliquer la stratégie aux clients ou encore accompagner les parties prenantes locales, en veillant à mettre en œuvre des actions adaptées aux réalités locales.

Pour accompagner cette dynamique, Knauf Industries mise sur une communication engageante. Plusieurs initiatives rythment la diffusion des bonnes pratiques et des informations clés : des webinaires sur les matières alternatives aux ressources fossiles, des demi-heures sustainability pour échanger sur des sujets stratégiques comme le plan de décarbonation, la collecte et le recyclage. Des communications ciblées dans les usines sont par ailleurs prévues pour présenter les indicateurs de performance et les objectifs fixés par le Groupe.



29 référents RSE répartis dans 8 pays

Nombre de référents ESG par pays :



3 axes majeurs

- Déployer la stratégie RSE à tous les niveaux de l'entreprise et impliquer les collaborateurs
- Engager nos fournisseurs dans une démarche RSE
- Entretenir un dialogue nourri avec nos parties prenantes

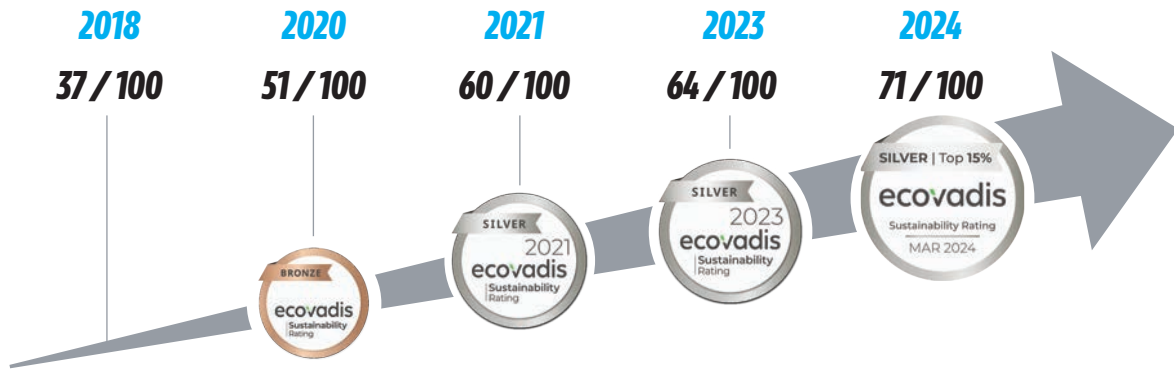
NOS INITIATIVES POUR RÉPONDRE AUX ATTENTES DE NOS PARTIES PRENANTES

Notre performance en toute transparence et envers nos clients

Tout d'abord, nous développons des produits plus légers ou conçus autrement, plus économes en matière première ou fabriqués avec des matériaux issus du recyclage ou de ressources renouvelables. Pour leur mise au point dans notre centre d'innovation & développement ID lab, nous utilisons des outils numériques.

Par ailleurs, alors que les exigences en matière de responsabilité environnementale ne cessent de croître, nous sommes régulièrement sollicités par nos clients pour fournir des informations précises et fiables sur l'impact carbone de nos

produits. Cette démarche s'appuie sur des calculs rigoureux réalisés par nos experts internes, basés sur le GHG Protocol (protocole des gaz à effet de serre). Afin de leur apporter toute la transparence nécessaire, Knauf Industries communique également les résultats issus des plateformes de notation telles que CDP, EcoVadis, SAQ ou IntegrityNext. Depuis 2021, Knauf Industries est évalué par CDP en fonction de sa performance environnementale. Notre score a évolué de manière significative ces dernières années, passant d'un D- en 2021, D en 2022 à C en 2023. Nous avons obtenu un C en 2024.



ecovadis

EcoVadis est une plateforme mondiale spécialisée dans l'évaluation de la Responsabilité Sociétale des Entreprises (RSE). Elle propose des solutions pour mesurer, améliorer et promouvoir les performances RSE des entreprises à travers un système de notation basé sur des critères environnementaux, sociaux, éthiques et d'achats responsables.

En 2024, Knauf Industries a obtenu le score de 71/100 (médaille d'argent) et se classe parmi les 15 % des entreprises du même secteur d'activité les mieux notées par EcoVadis au cours des douze derniers mois.

L'excellence opérationnelle reconnue par nos clients

Le 30 octobre 2024, lors de la conférence annuelle des fournisseurs de Whirlpool, Knauf Industries au Brésil a été distingué par un *Suppliers Excellence Awards*. Ce prix récompense les fournisseurs ayant atteint un niveau d'excellence remarquable sur des critères rigoureux, y compris le « zéro défaut ». Une performance d'autant plus notable que seuls 10 fournisseurs ont été honorés parmi un panel de 600 entreprises. Ce prix incarne l'ambition de l'entreprise en

matière de qualité et d'excellence opérationnelle ainsi que sa capacité à bâtir des relations solides avec ses partenaires à travers le monde.

Toujours au Brésil, l'usine d'Atibaia a passé avec succès l'audit VDA de Volkswagen, un ensemble de normes de qualité exigées par les grands constructeurs automobiles allemands. Une validation qui permet à Knauf Industries de participer aux nouveaux projets de cet acteur clé du marché.



UN PARTENAIRE CLÉ DU PROJET BUDDIE-PACK

Alors que le nouveau règlement sur les emballages et les déchets d'emballages implique une évolution des industriels du secteur, Knauf Industries prend part de façon active au projet Buddie-Pack lancé en 2022 par l'Union Européenne. Sa mission ? Il s'agit de déployer des stratégies durables pour développer des emballages plastiques réutilisables dans les secteurs de l'alimentation et des cosmétiques. Le projet réunit 19 partenaires issus de 6 pays et s'étendra sur trois ans et demi.

Plusieurs objectifs spécifiques ont été définis, qu'il s'agisse de cerner les attentes des consommateurs, de faire émerger des modèles économiques rentables tout autant que de veiller à la sécurité des consommateurs et aux rejets de microplastiques dans l'environnement. Des essais à grande échelle sont réalisés pour valider les emballages plastiques réutilisables tout au long des chaînes de valeur d'un point de vue technique, économique et social.

“

Knauf Industries joue un rôle crucial dans ce projet, en contribuant à diverses études de cas, par sa participation à la définition technique des emballages et à leur production. En participant activement à BUDDIE-PACK, Knauf Industries s'engage à révolutionner l'industrie de l'emballage, à respecter les normes environnementales et à répondre aux besoins de nos clients grâce à des solutions avancées et durables.

”

ADELIN MARCHAL Chargée de mission économie circulaire.

Engager nos fournisseurs dans une démarche RSE

Les achats de matière première représentent le poste principal de notre empreinte carbone, il est donc essentiel d'engager nos fournisseurs dans une démarche plus respectueuse de l'environnement. En plus d'un code de conduite pour les fournisseurs, notre comité de qualification des matériaux a pour mission de valider la pertinence de chaque nouvelle offre fournisseur. Il s'assure que celle-ci respecte les exigences réglementaires et répond à divers critères, notamment ceux liés à la qualité, la sécurité des utilisateurs et consommateurs, tout en intégrant les enjeux environnementaux, sociaux et de gouvernance (ESG) dans sa stratégie.

100 % de nos fournisseurs stratégiques ont des objectifs de réduction d'émissions de gaz à effet de serre et 89 % s'engagent à proposer des produits à plus faibles émissions carbone d'ici 3 ans (questionnaire réalisé en 2024).

Collaborer pour une industrie durable

Très impliquée au sein de son écosystème professionnel, Knauf Industries tisse des liens avec d'autres acteurs de la plasturgie et du polystyrène pour développer des filières ou des projets innovants. C'est le cas en France avec Knauf Circular® (voir page 25), développé en collaboration avec Knauf Bâtiment, et en Espagne, avec le projet ECO EPS, une initiative des producteurs de polystyrène expansé coordonnée par l'Association Nationale du Polystyrène Expansé (ANAPE).

Objectif : promouvoir la collecte et le recyclage de déchets PSE. Knauf Industries participe par ailleurs à de nombreux groupes de travail au sein d'organisations professionnelles (EUMEPS en Europe, Elipso en France, ANAPE en Espagne, AIPE en Italie, PSPPS en Pologne et l'association ABIQUIM au Brésil) autour de différents sujets : veille réglementaire, participation à des projets ou encore à des campagnes d'information sur les matériaux plastiques et leur recyclabilité.



LA PLASTURGIE S'ORGANISE AU SEIN DE CREAMTYR

Organisé sous l'égide d'Elipso, l'association professionnelle représentant les fabricants d'emballages plastiques français, le projet Creamtyr rassemble une dizaine de professionnels de la plasturgie, dont Knauf Industries. Objectif : créer une filière performante de recyclage des emballages en polystyrène expansé (PSE) et en polystyrène extrudé (XPS).

Les industriels impliqués dans la démarche mettent leurs expertises en commun pour :

- Développer la collecte et le tri du PSE et du XPS en augmentant la collecte auprès des professionnels (industrie et distribution) et des particuliers (dans les déchèteries et les gisements issus du tri sélectif) pour assurer la valorisation de ces gisements et ainsi éviter leur enfouissement ou leur incinération ;
- Augmenter le recyclage et assurer la pérennité de la future filière en visant le recyclage de 100 % des emballages polystyrène expansé (PSE) et en polystyrène extrudé (XPS) collectés en France d'ici 2025 et réincorporer la matière recyclée dans de nouveaux produits afin de rendre la filière viable techniquement et économiquement ;
- Mesurer, sensibiliser et communiquer pour faire connaître l'existence la filière de collecte et de recyclage et ainsi permettre aux détenteurs de gisement d'effectuer le geste de tri approprié et augmenter le taux de recyclage.



Portes ouvertes et sensibilisation des acteurs externes

Une personne, en charge des relations publiques, a pour mission de mieux faire connaître les métiers de la plasturgie, les processus de recyclage, et organise des opérations portes ouvertes à destination des parlementaires.

2019	2020	2021	2022	2023	2024
1	8	8	10	11	21

59 visites de parlementaires (sénateurs, députés, présidents et conseillers régionaux) depuis 2019.

Depuis novembre 2023, ce sont 21 parlementaires français qui ont été reçus dans nos usines ou rencontrés à l'Assemblée nationale. L'objet de ces rencontres était de présenter Knauf Industries, notre activité industrielle ainsi que nos investissements dans des installations permettant le recyclage du polystyrène, et également notre implication à développer des filières de recyclage.

La mise en place de ces filières nous permet d'assurer l'approvisionnement de matière première secondaire indispensable pour la fabrication de produits intégrant du recyclé post-consommation et d'anticiper la réglementation européenne Packaging and Packaging Waste Regulation (PPWR).

Solidaires et engagés dans la vie locale

Au-delà de la performance économique et des projets d'innovation, s'engager dans la vie locale passe aussi par des actions de solidarité auprès des communautés qui nous entourent. En France, nos sites de Guémené-sur-Scorff (56) et Schweighouse-sur-Moder (67) illustrent cet engagement en faisant appel à des Etablissements d'Aide par le Travail (ESAT), contribuant ainsi à l'insertion de personnes en situation de handicap. Nous avons par ailleurs, fin 2024,

organisé une collecte de jouets sur plusieurs de nos sites. À Wolfgantzen et Ungersheim (68), en partenariat avec le Secours Populaire, et à Fos-Sur-Mer (13), avec les Restos du Cœur, nos collaborateurs ont uni leurs efforts : plus de 300 jouets neufs ou en excellent état ont été collectés. Ces cadeaux seront remis à des enfants en situation de précarité, leur offrant la chance de vivre un Noël plus joyeux et de créer des souvenirs précieux.



RÉSULTATS

ENVIRONNEMENT

Innover pour réduire notre impact sur l'environnement		2022	2023	2024
Changement Climatique	% de CO ₂ économisé par rapport à l'année de référence 2021 (scope 1 et scope 2)	nd	- 8%	-10%
Recyclage	% d'évolution de la collecte des déchets PSE pour le recyclage (par rapport à 2021)	+ 20%	+ 60%	+ 80%
Système de gestion environnementale	% de sites nécessitant une certification en lien avec les enjeux environnementaux ou encore une certification environnementale ISO 14001, ISO 9001, REDcert	66%	68%	70%

PARTIES PRENANTES

Développer les relations avec nos parties prenantes		2022	2023	2024
Dialogue parties prenantes	% des principaux fournisseurs qui ont signé notre Code de conduite des fournisseurs	50%	50%	64%
	% de fournisseurs stratégiques ayant été évalués sur leur performance RSE (ex : par le biais d'un questionnaire)	n/a	n/a	100%
	% de fournisseurs stratégiques s'engageant à proposer des produits moins émetteurs de carbone d'ici 3 ans	n/a	n/a	89%
	% des parties prenantes interrogées par Knauf Industries qui ont identifié au moins une action relative à la RSE conduite par l'entreprise	n/a	n/a	80%
	Nb de visites de parlementaires (sénateurs, députés, présidents de région et conseillers)	10	11	21

SOCIAL

Assurer la santé et la sécurité de tous nos employés			2022	2023	2024
Santé et sécurité de nos employés	Performance en matière de sécurité	Taux de fréquence	10,4	6	7,3
		% d'évolution de la mise en œuvre de la politique de sécurité (normes de sécurité)	n/a	n/a	24%
Qualité de vie & conditions de travail	Engagement	% de participation des employés à l'enquête annuelle d'engagement	90%	82%	84%
	Absentéisme	Taux d'absentéisme	4%	3%	3%
	Turnover / Attrition	Taux de rotation Turnover	7%	8%	8%
	Dialogue social	% de pays où le dialogue social est en place	100%	100%	100%
	Salaire décent	% d'employés dont le salaire est égal ou supérieur au salaire minimum décent légal	100%	100%	100%
	Convention Collective	% de pays adhérant à une convention collective lorsqu'un pays l'exige	100%	100%	100%

Assurer l'égalité et l'attraction au travail			2022	2023	2024
Diversité, égalité et inclusion (DEI)	% de femmes dans les effectifs		38%	38%	37%
	% de femmes dans les équipes de direction des pays (leadership team)		20%	21%	21%
	% de femmes aux postes hiérarchiques les plus élevés faisant partie de l'équipe de direction (Board)		n/a	n/a	20%
	Note sur 5 des employés déclarant « Tout le monde dans cette entreprise est traité équitablement, indépendamment de l'origine ethnique, de la race, du sexe, de l'âge, du handicap ou d'autres différences non liées à la performance au travail » à l'enquête engagement		4,06	4,06	4,07
Développement des compétences & Évaluations des talents	% de managers formés aux pratiques de gestion hiérarchique		100%	89%	100%
	% des rôles de leadership et d'experts discutés dans les revues de talents		100%	100%	100%
	% de l'effectif disposant d'entretiens annuels de performance et de plans de développement des compétences		85%	86%	86%
Attraction de talents	% de stagiaires / apprentis		1%	1%	1%
	% des postes vacants pourvus par des employés internes		35%	41%	44%

LIENS AVEC LES RÉFÉRENTIELS RSE

En l'absence de référentiel sectoriel et d'obligation de reporting extra-financier, Knauf Industries s'est inspirée des référentiels RSE en vigueur pour structurer sa démarche de responsabilité sociétale.

Global compact des nations unies (UNGC)	Nous sommes signataires des engagements du Global Compact et respectons ses 10 principes fondateurs. > Voir page 11	Lien : https://pactemondial.org/
Objectifs de développement durable ODD)	En lien avec le Global Compact et les Nations unies, nous soutenons les Objectifs de Développement Durable. > Voir ci-contre	Lien : www.agenda-2030.fr
ISO 26000 + global reporting initiative (GRI)	La structure de notre démarche RSE s'appuie sur les lignes directrices de ces référentiels internationaux.	Lien : www.iso.org/fr/iso-26000-social-responsibility.html
Déclaration de performance extra-financière (DPEF)	Nos indicateurs sont alignés avec ceux de la DPEF, même si nos entités ne sont pas soumises à obligation de reporting extra-financier.	Lien : https://www.ecologie.gouv.fr/politiques-publiques/rapportage-extra-financier-entreprises
CSRD (Corporate Sustainability Reporting Directive)	Les indicateurs définis dans le cadre du rapport CSRD de la division Knauf Industries seront alignés à ceux définis par le groupe Knauf (maison mère) pour son rapport de durabilité 2026.	Lien : https://www.efrag.org/en/sustainability-reporting/esrs-workstreams

Périmètre et période

Ce rapport couvre les activités de Knauf Industries en 2024 et dans les huit pays où elle est présente.

Disponibilité

Ce rapport est disponible sur notre site internet :
www.knauf-industries.com



Contact

Vous pouvez contribuer à son amélioration en nous faisant part de vos commentaires à cette adresse :
info-industries@knauf.com

Remerciements

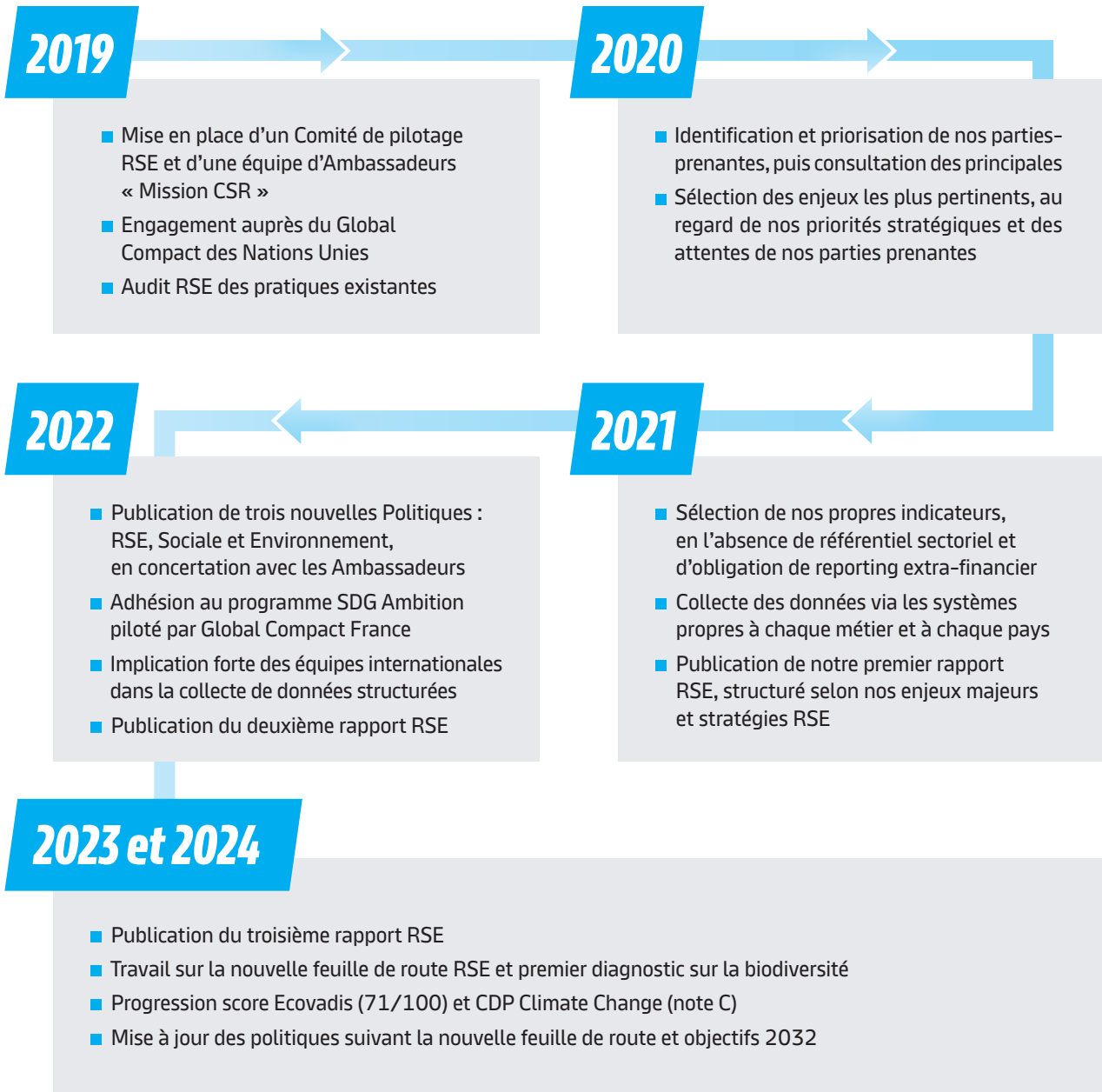
Ce rapport a été réalisé grâce à la participation de nombreux collaborateurs de Knauf Industries qui ont participé aux ateliers ou ont contribué à la collecte des données RSE présentées dans ce rapport.

Nous remercions également nos parties prenantes externes qui ont bien voulu apporter un regard constructif sur nos activités et sur notre démarche RSE.

Publication - Juin 2025

Rédaction des contenus : **Ici&Demain**
Crédits photographiques :
Pexels, Dominique Giannelli, Thibaut DELIGEY (Autan Blanc), Urszula Czaplă, Olivier Schmitt (Manala Production), Pinup studio & Revo et Willy Raineri.

MÉTHODOLOGIE





KNAUFINDUSTRIES

www.knauf-industries.com